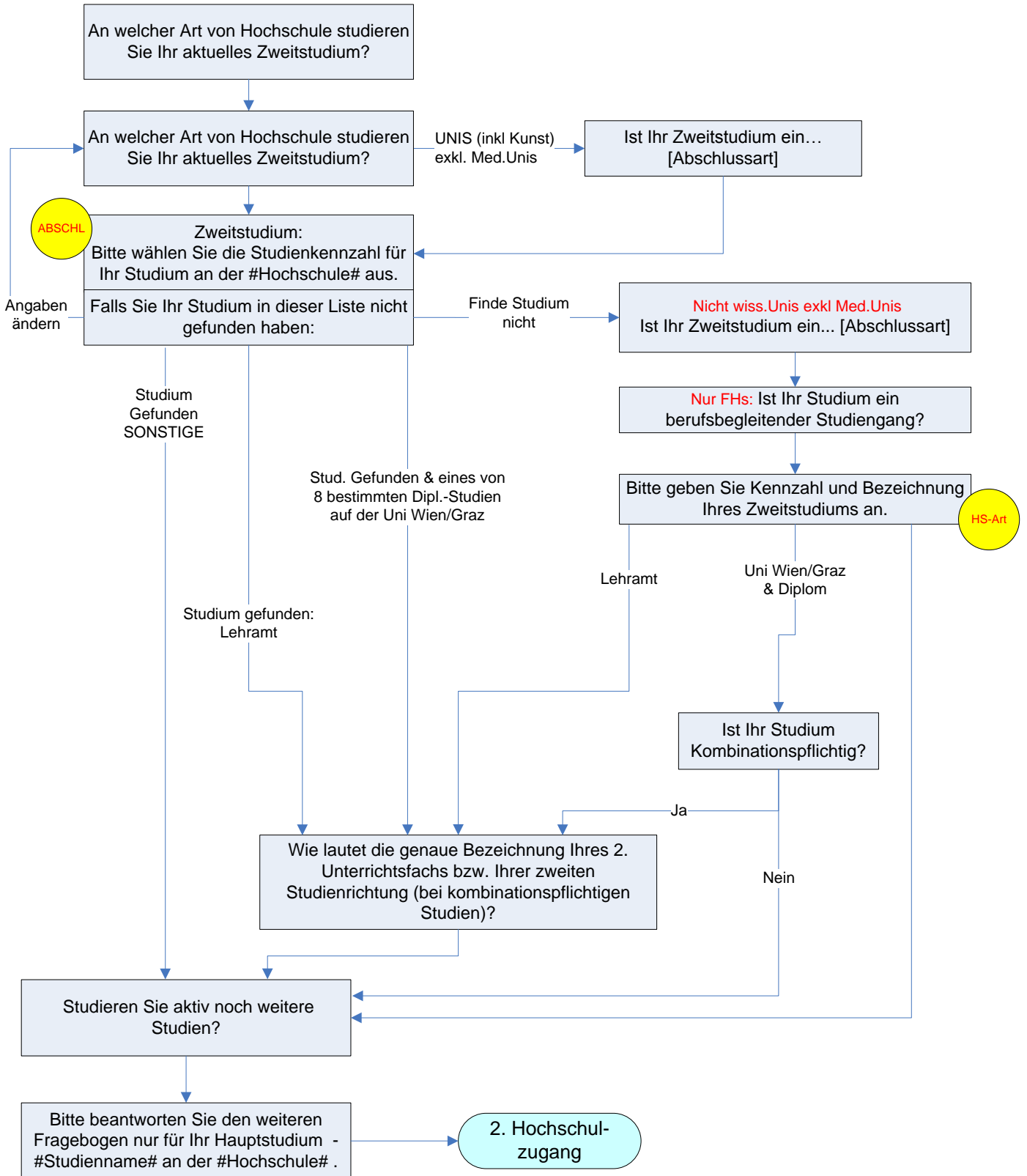


1.1 Zweitstudium



2. Hochschulzugang

**Uni/PH/FH**  
Mit welcher Studienberechtigung haben Sie zu studieren begonnen (abgesehen von möglichen Zulassungs- bzw. Aufnahmeprüfungen)?

**Kunstunis**  
Welchen höchsten Bildungsabschluss hatten Sie, bevor Sie zu studieren begonnen haben?

Wann haben Sie die vorher genannte Studienberechtigung erworben?

Wann wurden Sie erstmals in Österreich an einer Hochschule oder Universität als ordentliche/r Hörer/in zum Studium zugelassen?

**ABSCHL** Und wann haben Sie Ihr Aktuelles Hauptstudium (#Studium#) in Österreich begonnen?

**HINWEIS FÜR WEITERE FILTERFÜHRUNG**  
  
**SMIR = Studierende MIT inländischer Reifeprüfung (Schule in Österreich)**  
  
**SOIR = Studierende OHNE inländischer Reifeprüfung (Schule im Ausland abgeschlossen)**

**SMIR** Welchen Schultyp haben Sie nach der Volksschule besucht?

Master/PhD  
Bachelor/Diplom/LA  
Welches Studium haben Sie vor Ihrem #Abschlussart# abgeschlossen?

Haben Sie vor Ihrem aktuellen Hauptstudium (#Studium#) bereits an einer anderen Hochschule studiert?

Ja  
Wo haben Sie Ihr vorangegangenes Studium/ Ihre vorangegangenen Studien abgeschlossen? **ABSCHL**

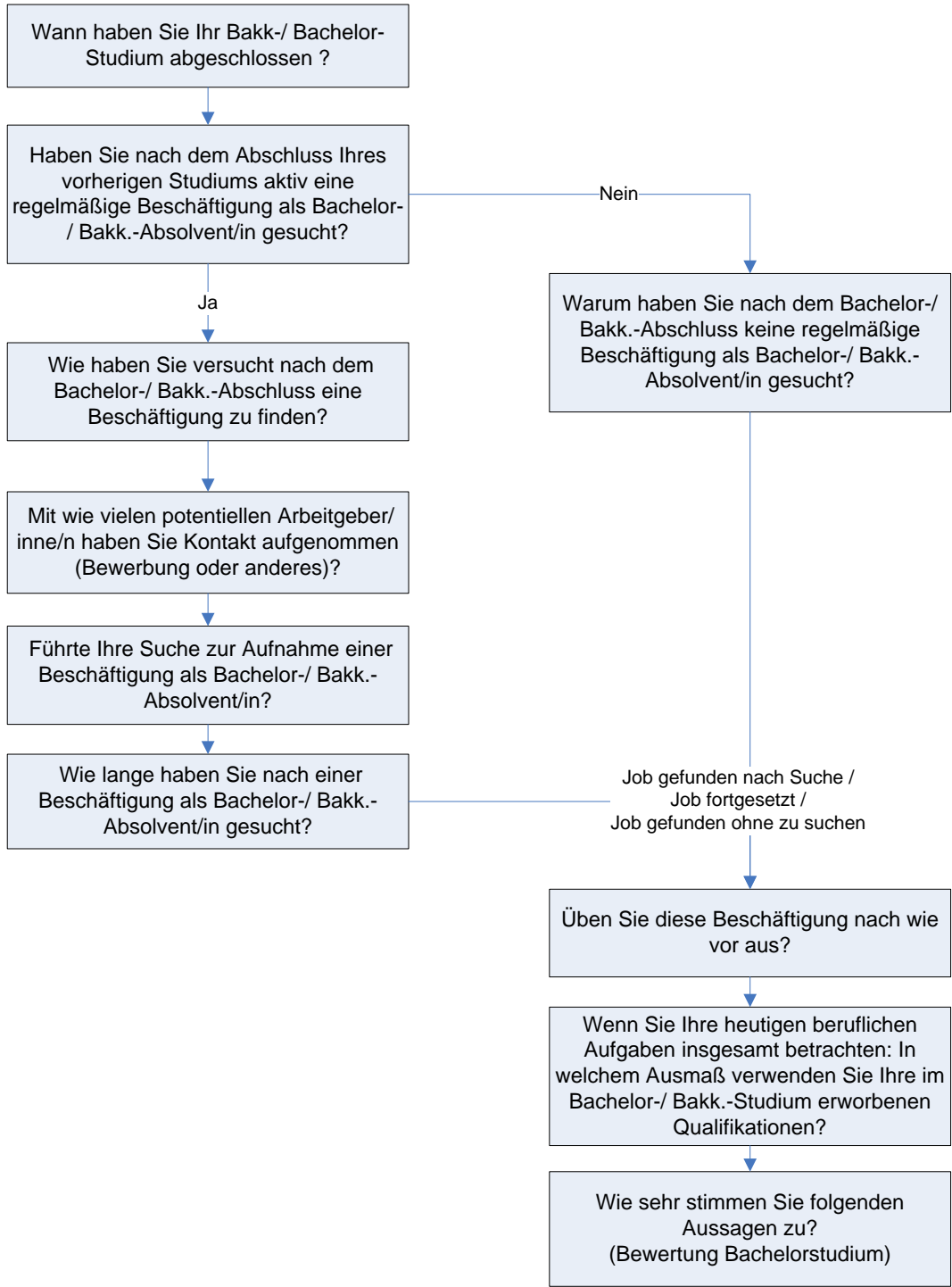
**SMIR  
SOIR  
ABSCHL**  
Frage/Block geht an jeweils angegebene Gruppe von Studis

**SMIR  
SOIR  
ABSCHL**  
Frage wird für jeweils angegebene Gruppe unterschiedlich formuliert

**SMIR  
SOIR  
ABSCHL**  
Frage mit zusätzlichen/ weniger Items für SOIR; bzw. für einzelne Abschlussarten

**3.1 Zusatzprojekt:  
Master nach Bachelor**

MASTER  
nach Bakk./  
Bachelor



**3.2 StudienanfängerInnen**

NUR  
WS08 od. SS09  
WENN Bachelor/  
Diplom

Wie gut waren Sie in den folgenden Bereichen auf Ihr Hauptstudium (#Studiename#) vorbereitet?

Wie gut waren Sie vor Studienbeginn über die folgenden Aspekte Ihres aktuellen Hauptstudiums (#Studiename#) informiert?

Wenn Sie an Ihre Entscheidung, ein Studium aufzunehmen, zurückdenken: Welche der folgenden Informationsquellen bzw. Beratungsangebote haben Sie dabei genutzt?

Wenn bestimmte Beratungsangebote genannt wurden

Und wie hilfreich waren diese Angebote für Ihre Studienentscheidung?

Wie sicher waren Sie zu Studienbeginn, dass Sie das richtige Studium gewählt haben?

Wie wichtig waren zukünftige Arbeitsmarktchancen für die Wahl Ihrer Studienrichtung (#Studiename#)?

HS-Typ

**4. Studienmotive**

Hatten Sie zu Beginn Ihres aktuellen Hauptstudiums (#Studiename#) Vorstellungen über Ihre berufliche Tätigkeit nach dem Studienabschluss?

Aus welchen der folgenden Gründe haben Sie sich ursprünglich (#Zulassungssemester#) entschieden zu studieren?

ABSCHL

**5. Studienortswahl**

Warum studieren Sie in Österreich?

SOIR

War die #Hochschule# Ihre erste Wahl für Ihr aktuelles Hauptstudium (#Studium#) oder wollten Sie ursprünglich an einer anderen Hochschule studieren?

Welche der folgenden Gründe waren für die Wahl Ihres derzeitigen Studienortes ausschlaggebend?

6. Studienzufriedenheit /-situation

Wie zufrieden sind Sie mit den folgenden Aspekten Ihres aktuellen Hauptstudiums (#Studium#)?

Welche der drei Aussagen trifft am ehesten auf Ihre Situation zu? (Lebensmittelpunkt)

Treffen die folgenden Aussagen auf Ihr aktuelles Hauptstudium zu?

HS-Typ

Wie sehr behinderten die folgenden Aspekte Ihren bisherigen Studienfortschritt?

Häufige psychische Beschwerden, Ängste (Sehr betroffen (1-3))

Wie stark sind Sie derzeit von den folgenden Beschwerden/ Ängsten betroffen?

Kennen Sie die Psychologische Studierendenberatung bzw. haben Sie diese im Zusammenhang mit Ihren psychischen Problemen schon genutzt?

Zusatz:  
gesundhtl.  
Beeinträchtigte

7. Studienfortschritt

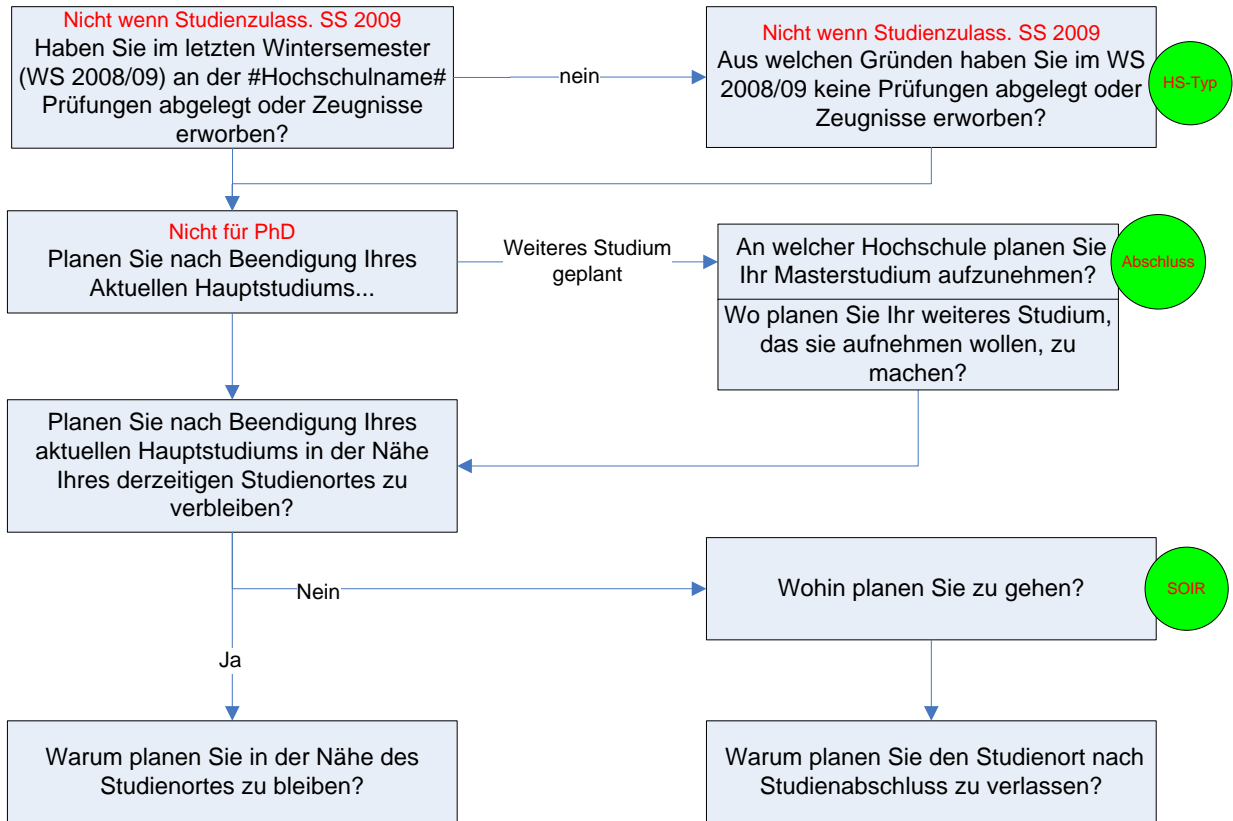
Wie viel Prozent Ihres Aktuellen Hauptstudiums haben Sie schon absolviert?

ABSCHL

Haben Sie Ihr aktuelles Hauptstudium (offiziell oder inoffiziell) für ein oder mehrere Semester unterbrochen?

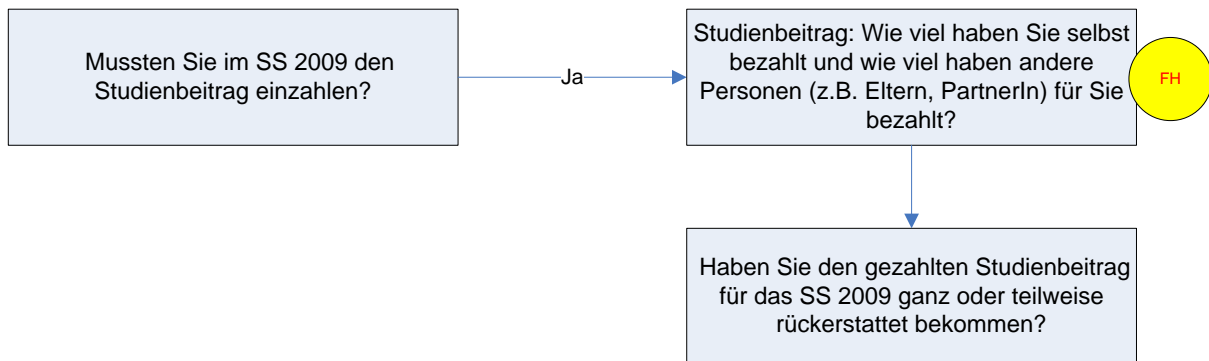
ABSCHL

8. Prüfungsaktivität / Pläne nach dem Studium (Verbleib am Hochschulort)



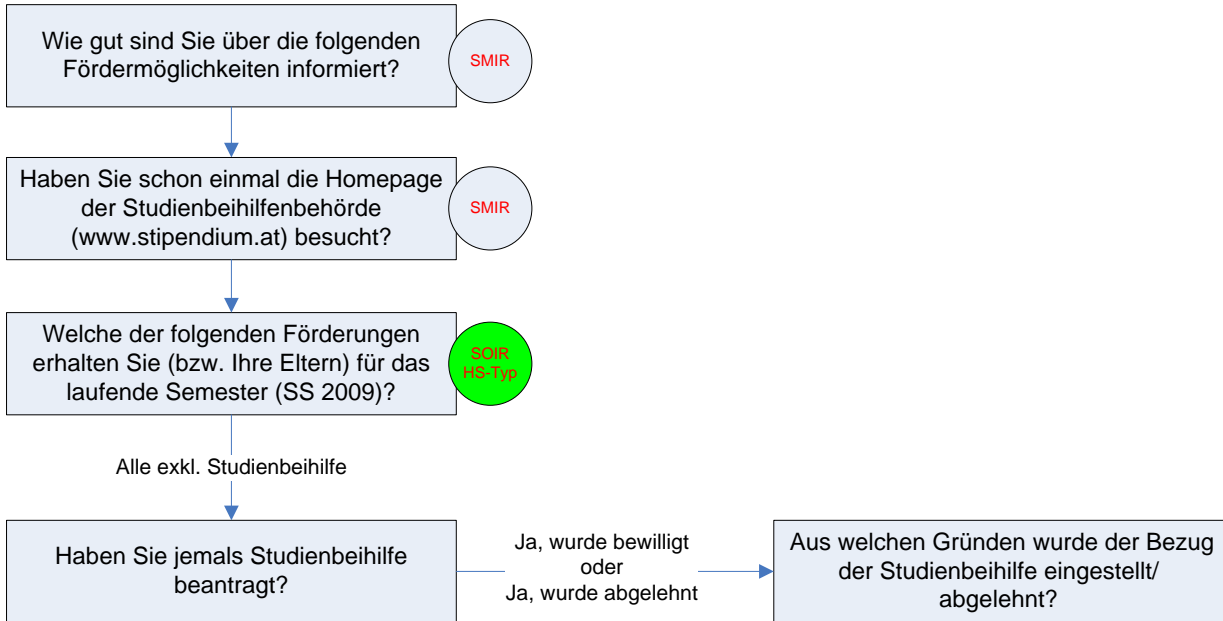
9. Studienbeitrag

NICHT:  
FH Vorarlberg  
FH Burgenland  
FH Joanneum  
FH OÖ

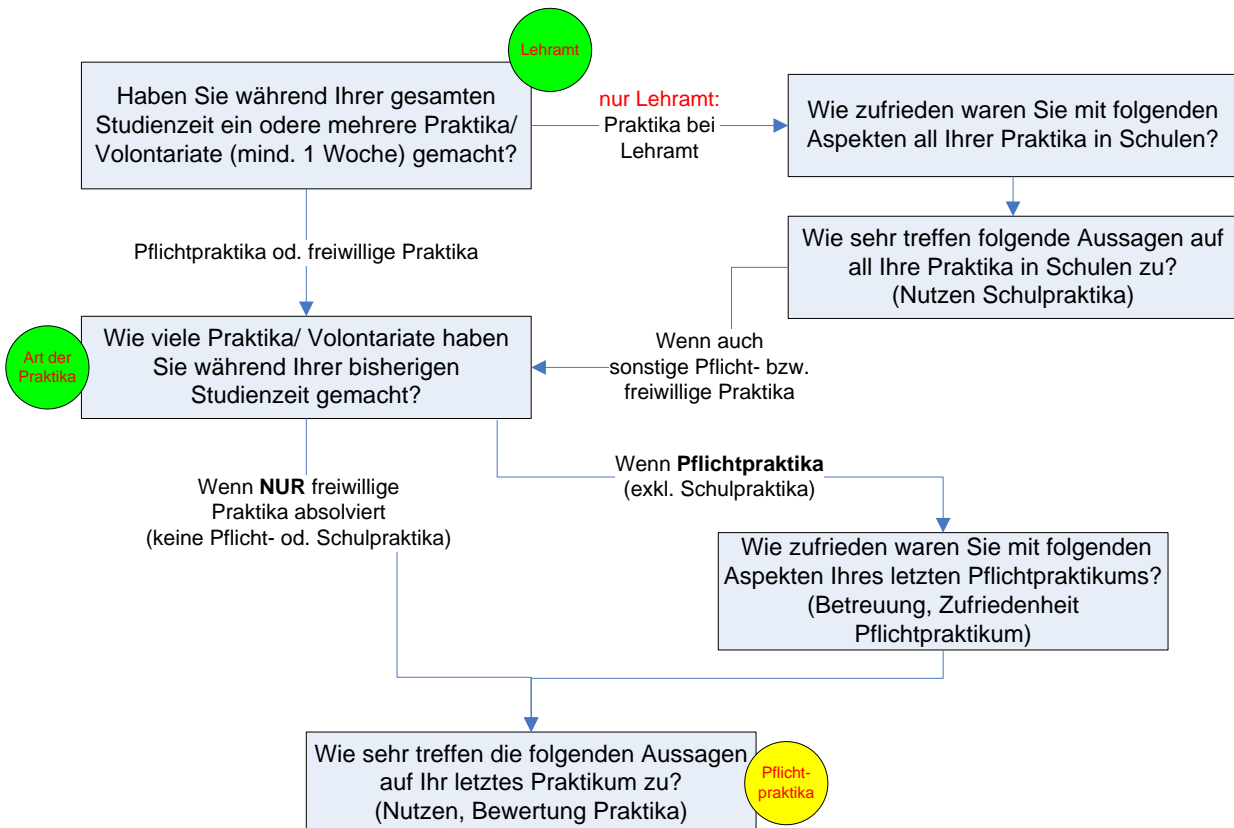


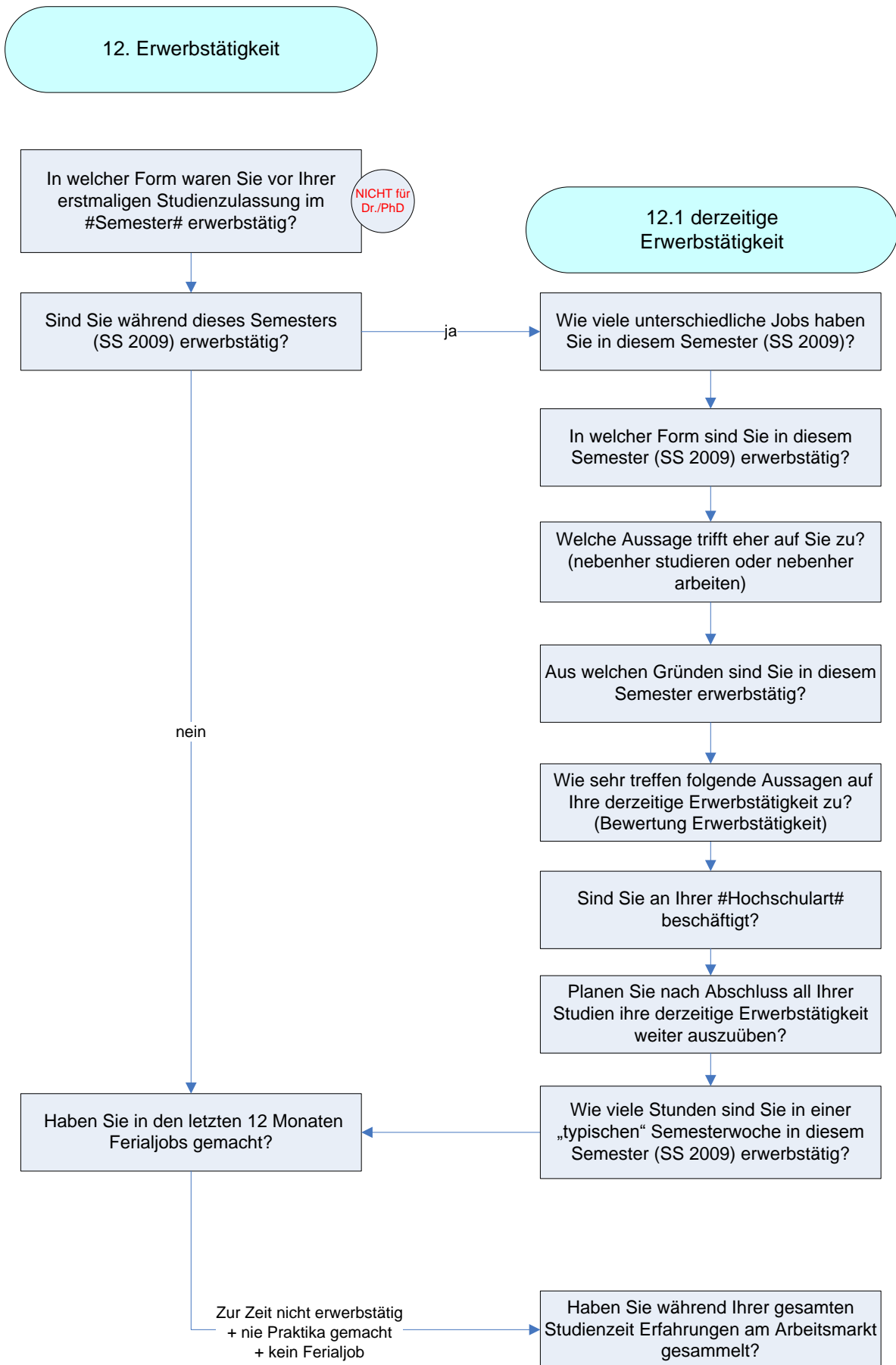


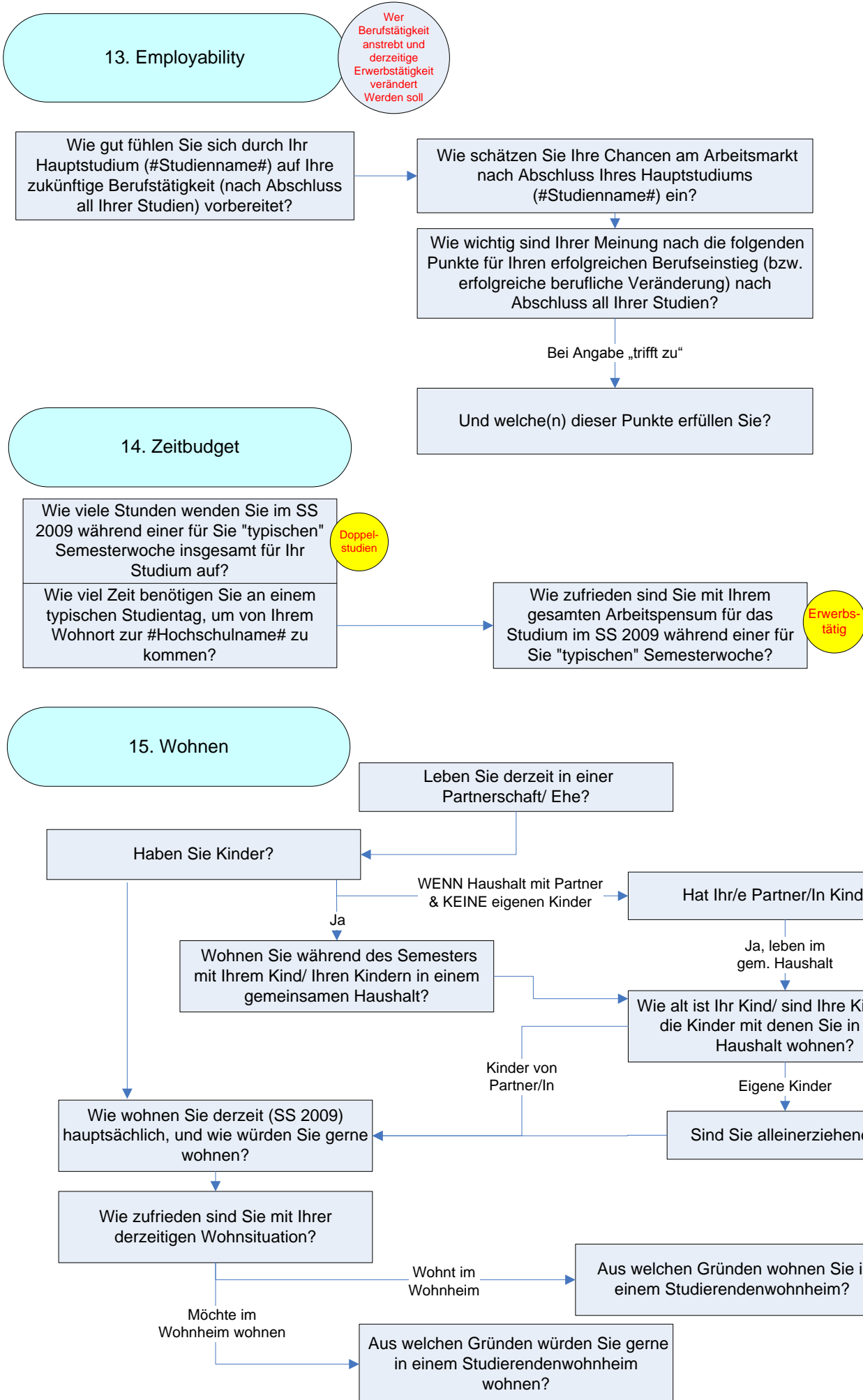
10. Förderungen



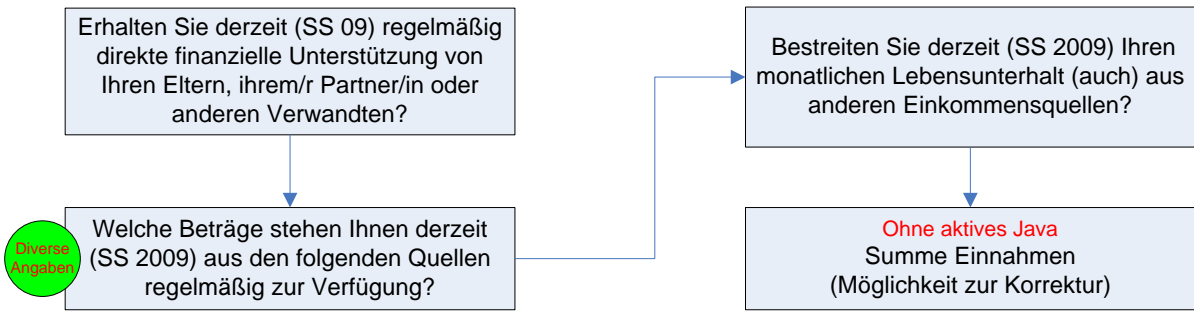
11. Praktika



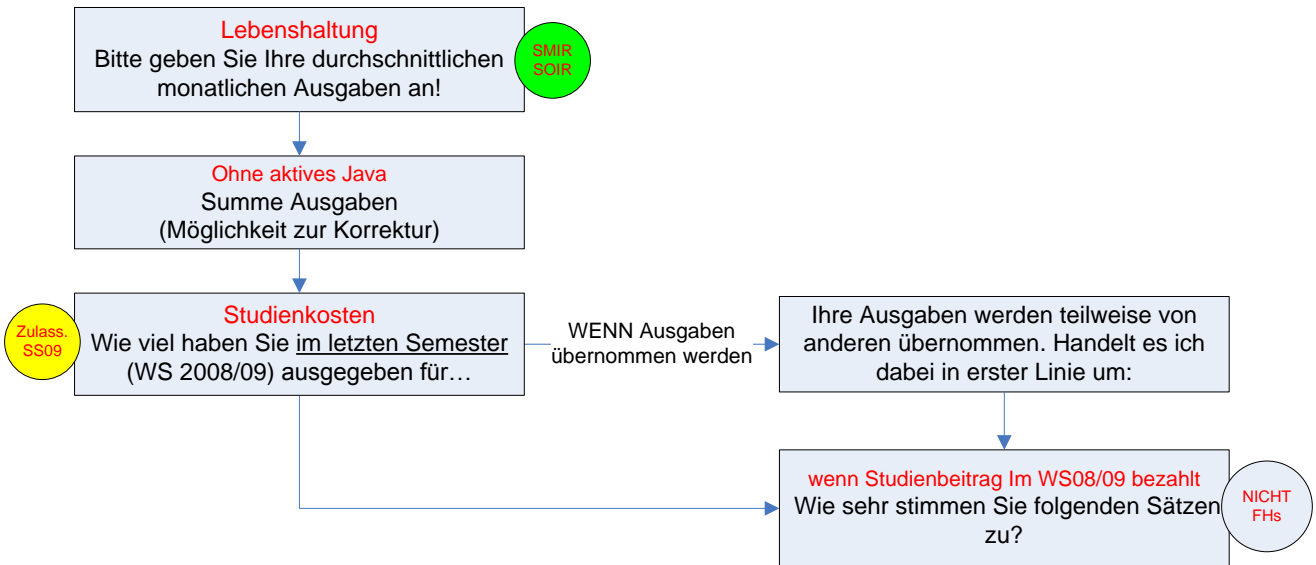




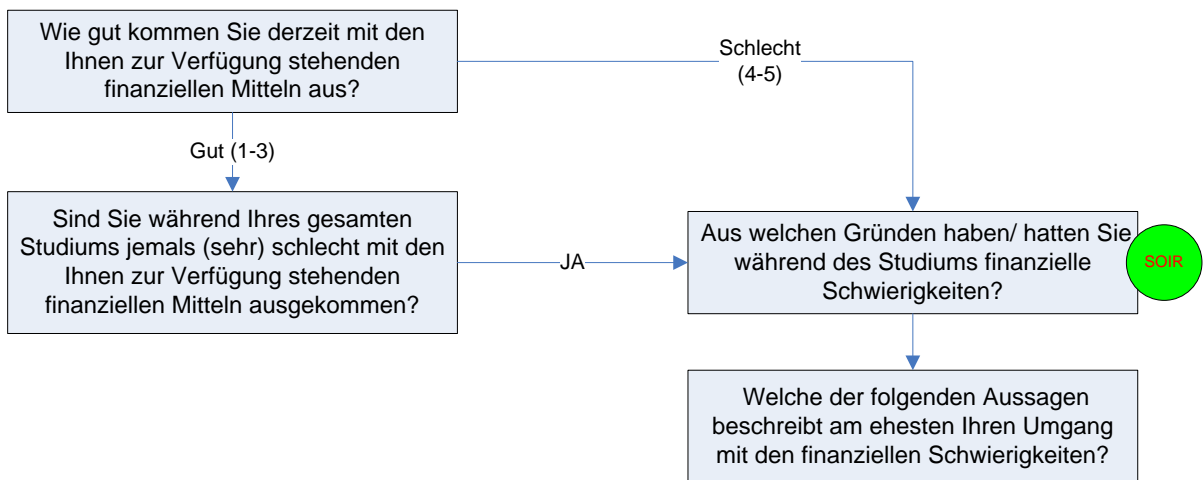
### 16. Einnahmen



### 17. Ausgaben



### 18. Finanzielle Schwierigkeiten



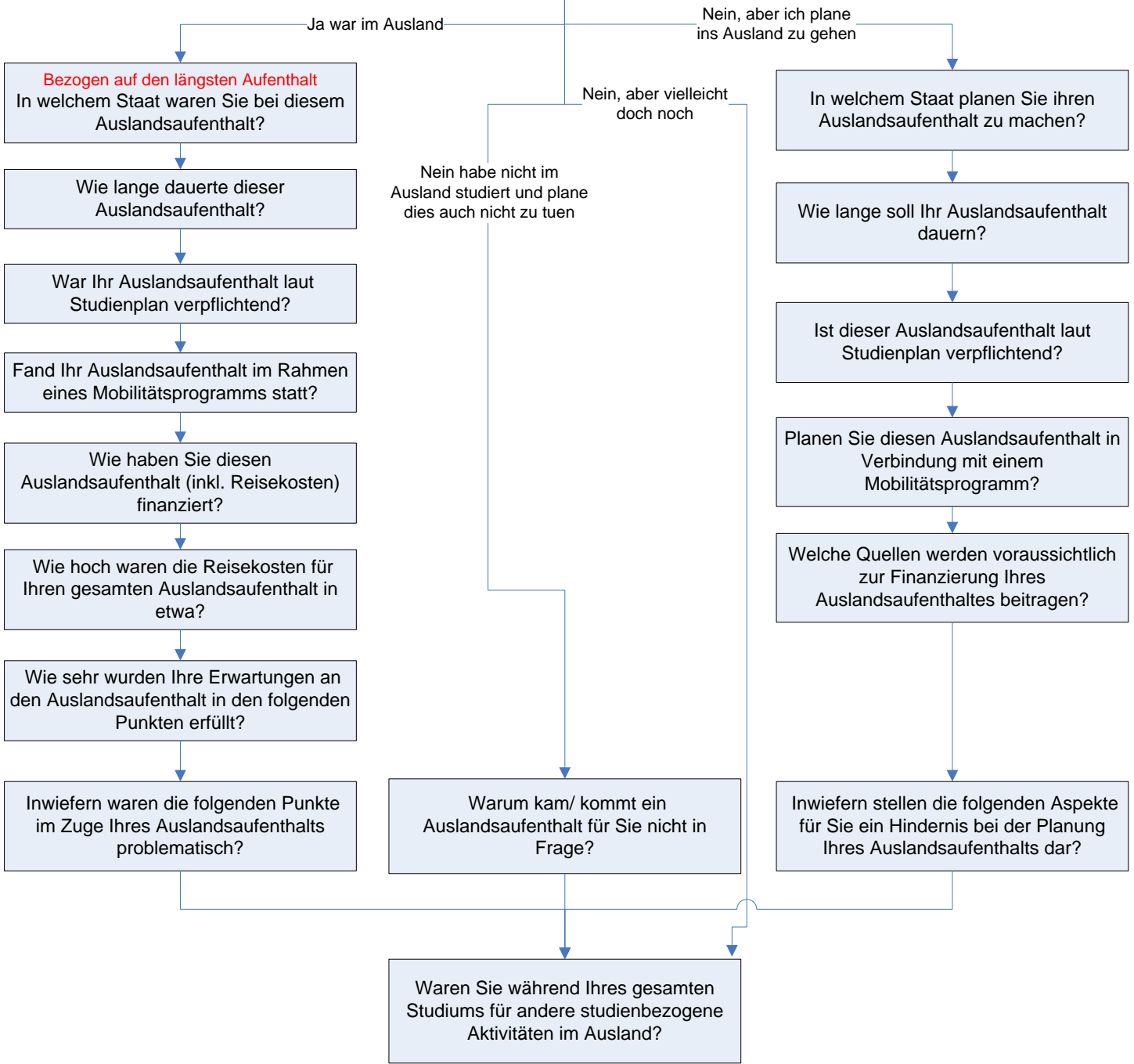
19. Krankenversicherung

In welcher Form sind Sie derzeit in Österreich krankenversichert?

Waren Sie während Ihres Studiums in Österreich jemals einen Monat oder länger nicht krankenversichert?

20. Internationale Mobilität

Haben Sie während Ihres gesamten bisherigen Studiums in Österreich, also seit dem #Zulassungssemester#, an einer Hochschule außerhalb Österreichs studiert ("Auslandssemester")?



## 21. Situation ausländischer Studierender

SOIR

Wie sehr treffen folgende Aussagen auf Sie zu?  
(Bewertung Situation BildungsausländerInnen)

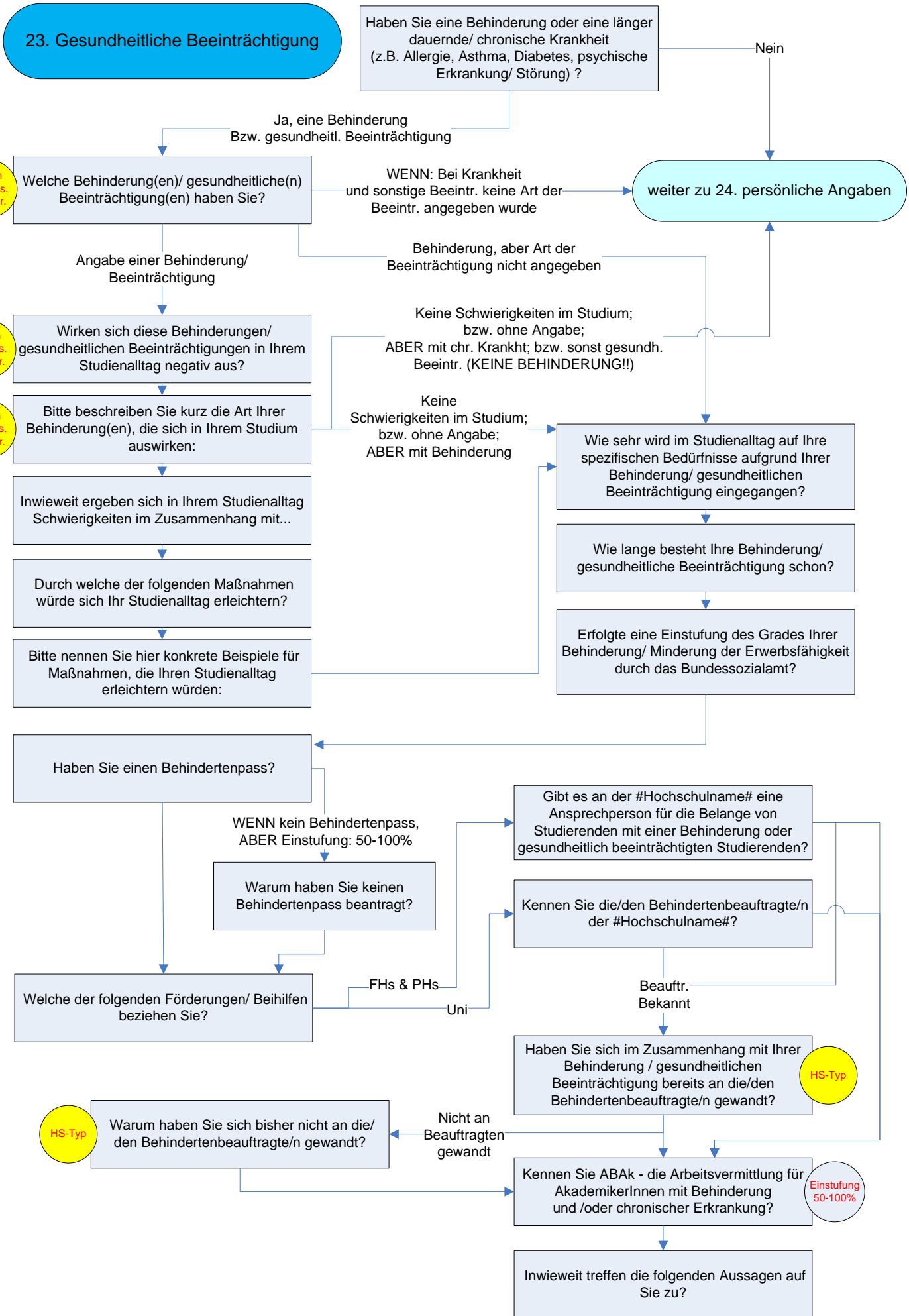
Welche Unterstützungen für ausländische Studierende fehlen Ihnen an der #Hochschule#?

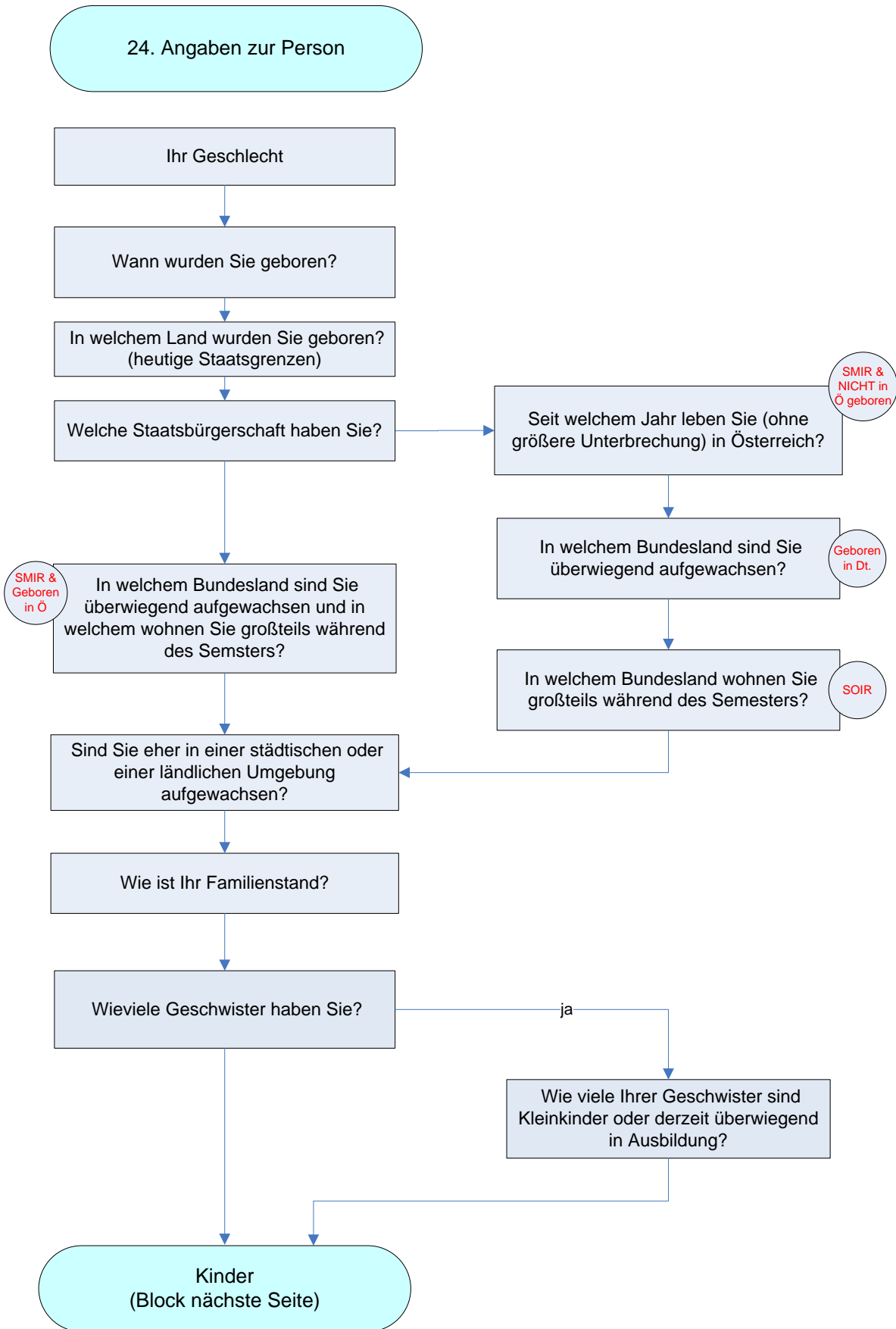
Haben Sie eine Arbeitserlaubnis (Arbeitsbewilligung, Arbeitsgenehmigung) in Österreich?

## 22. Sprachkenntnisse

Wie gut sind Ihre Kompetenzen in Deutsch und Englisch in Wort und Schrift?

Beherrschen Sie noch weitere (lebende) Sprachen? Wenn ja, wie gut sind jeweils Ihre Kompetenzen in Wort und Schrift?







Amn.: Die Angaben zum ob bzw. das Alter der Kinder wurden im Block über die Wohnsituation abgefragt

