

Tracking von Studierenden und AbsolventInnen

Verwertungszusammenhänge
und Steuerungsmöglichkeiten



Agenda

- Elemente der sozialen Dimensionen
- AbsolventInnenmonitoring
- Umsetzung in Steuerung
- Einschränkungen und offene Fragen

Soziale Dimension (derzeit)

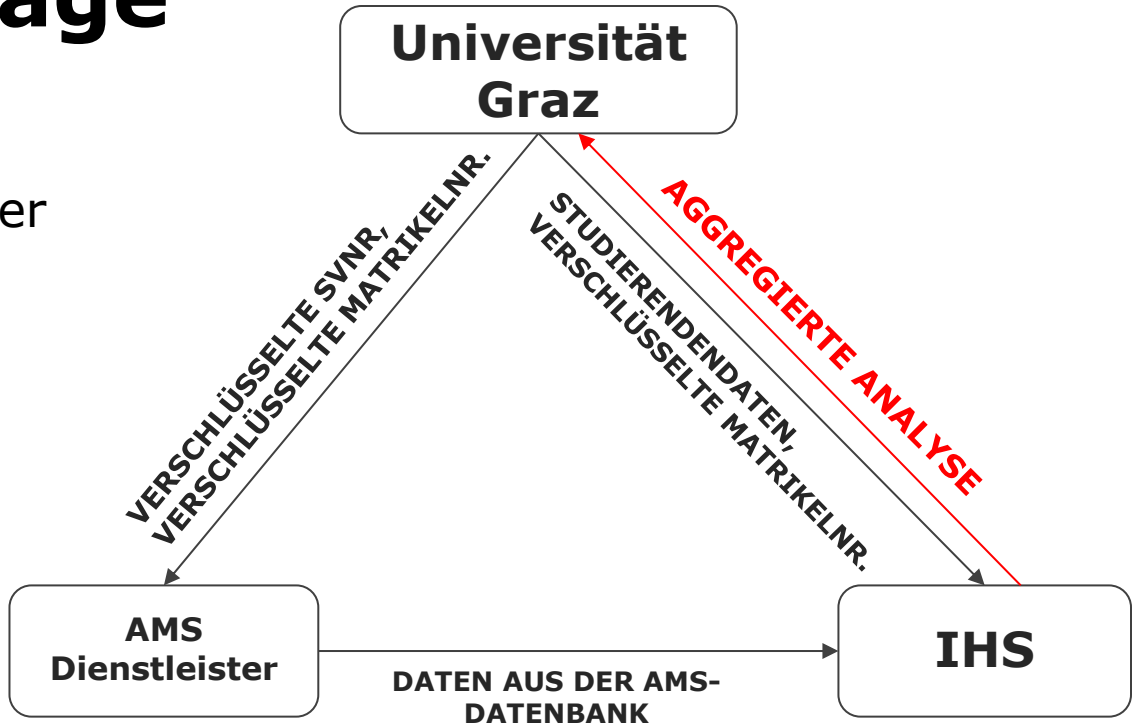
- Geschlecht
- Alter (Beginn, Abschluss)
- Schulart
- In-/ausl. Studienzulassung
- Staatsbürgerschaft
- Regionale Herkunft
- *Sozioökonom. Hintergrund*

AbsolventInnen-Monitoring

- Langjähriges Projekt der Universität Graz mit dem Institut für Höhere Studien (IHS Wien)
- **ZIEL:** langfristige Beobachtung von AbsolventInnen (und Studierenden) am österreichischen Arbeitsmarkt
- **METHODE:** *anonymisierte* Verknüpfung von universitätsinternen Daten mit den Daten der Sozialversicherungsträger (HV)

Datengrundlage

- **Anonymisierter** Austausch zwischen der Universität Graz, dem AMS Dienstleister und dem IHS
- Keine der drei Seiten erhält vollständige Daten!



Auswertungen

MONITORING:

- Arbeitsmarktstatus und -integration (AMI)
- Arbeitslosigkeitserfahrung (AL)
- Bruttojahreseinkommen
- Wirtschaftsbranchen

SCHWERPUNKTTHEMEN UND SONDERAUSWERTUNGEN:

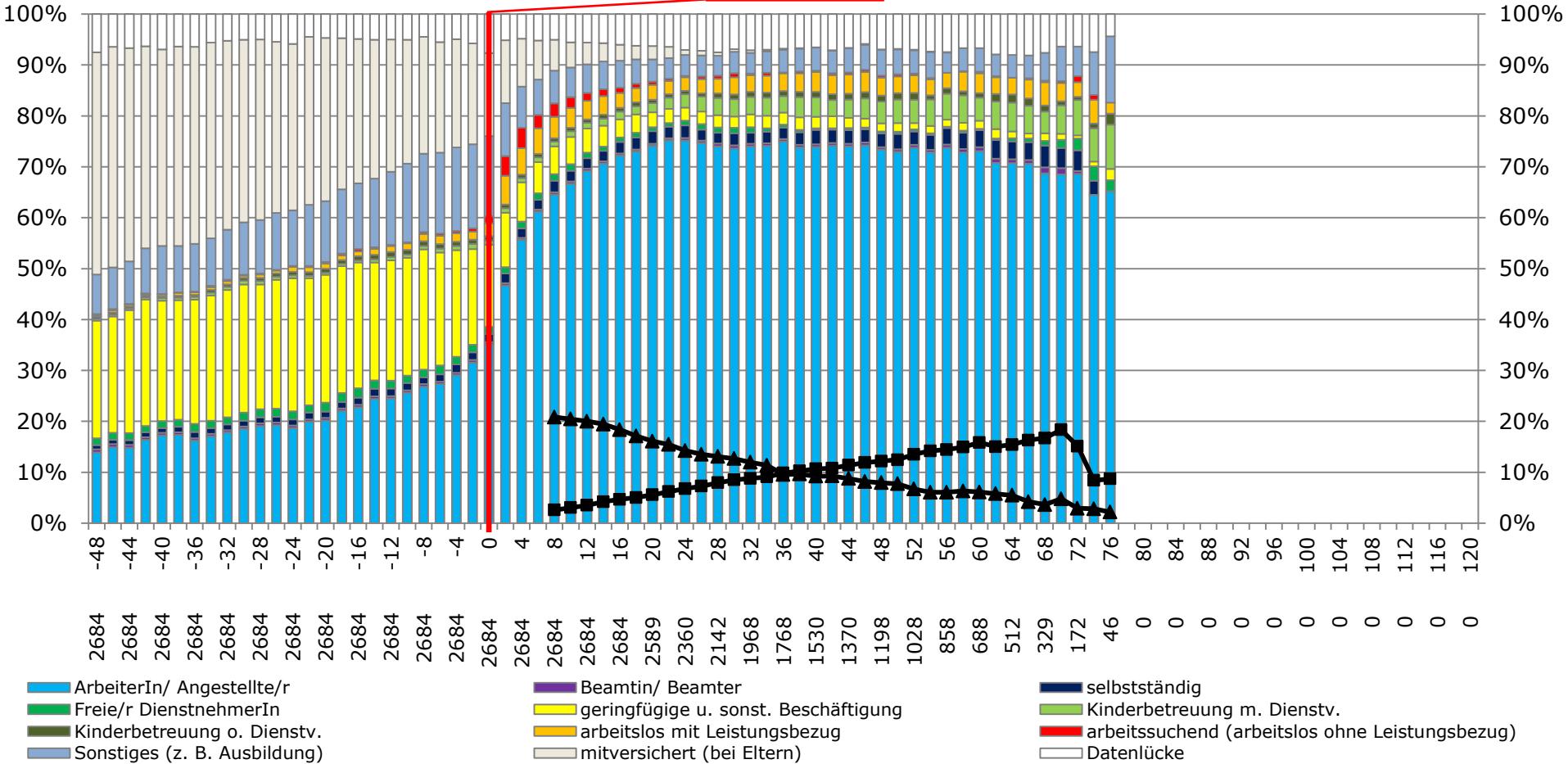
- Studien- und Erwerbstypen
- Altersgruppen (Studienbeginn, -abschluss)
- Prüfungsaktivität
- Bildungsin- und -ausländerInnen
- Studienwechsel
- Indikatorenpool
- Verknüpfung mit soziodemografischen Daten (UStat1)

Beispiele

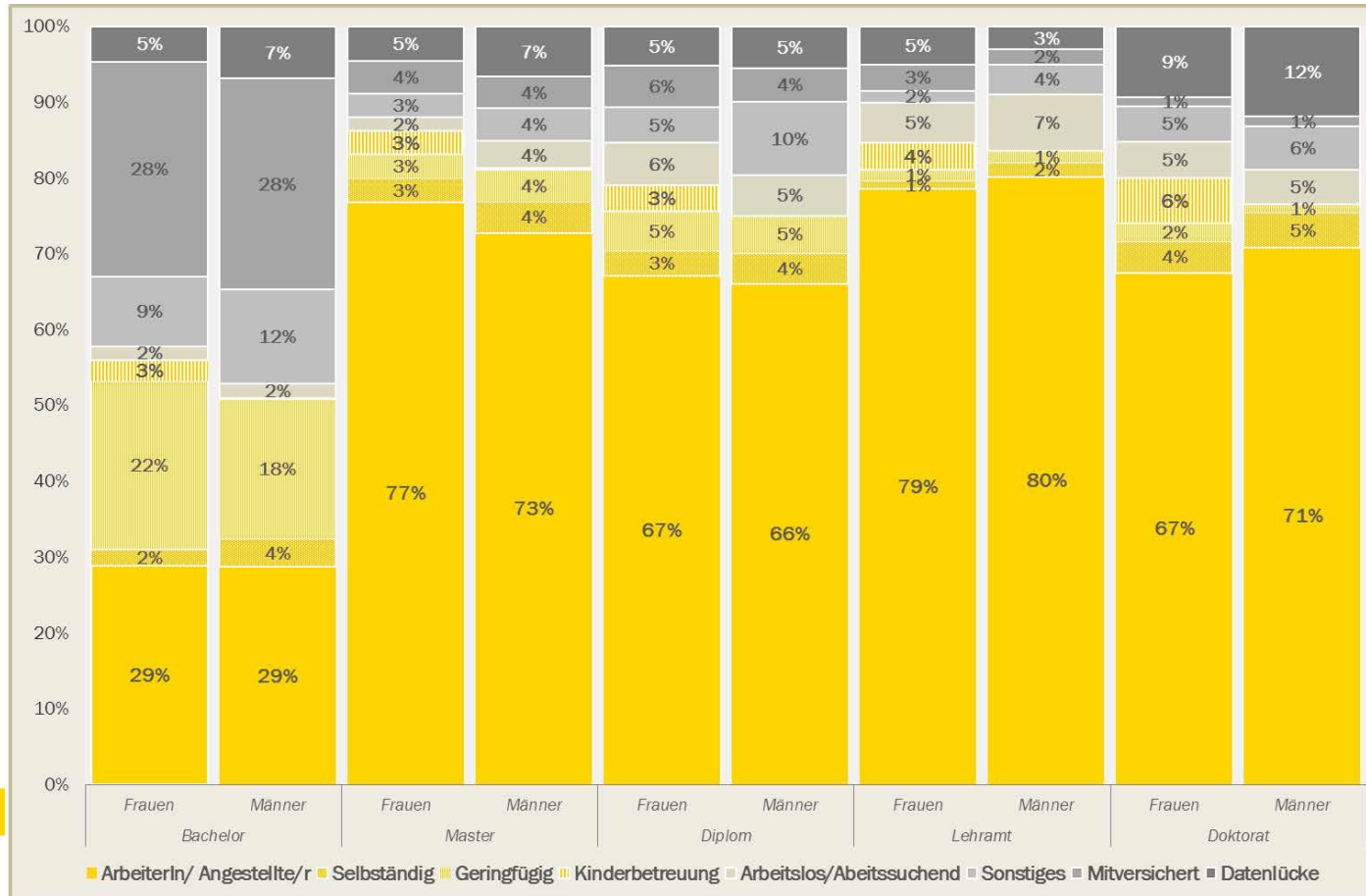
Arbeitsmarktintegration (AMI), Uni Gesamt

MASTER, STJ 2008/09 BIS 2012/13

ZEITPUNKT DES ABSCHLUSSES

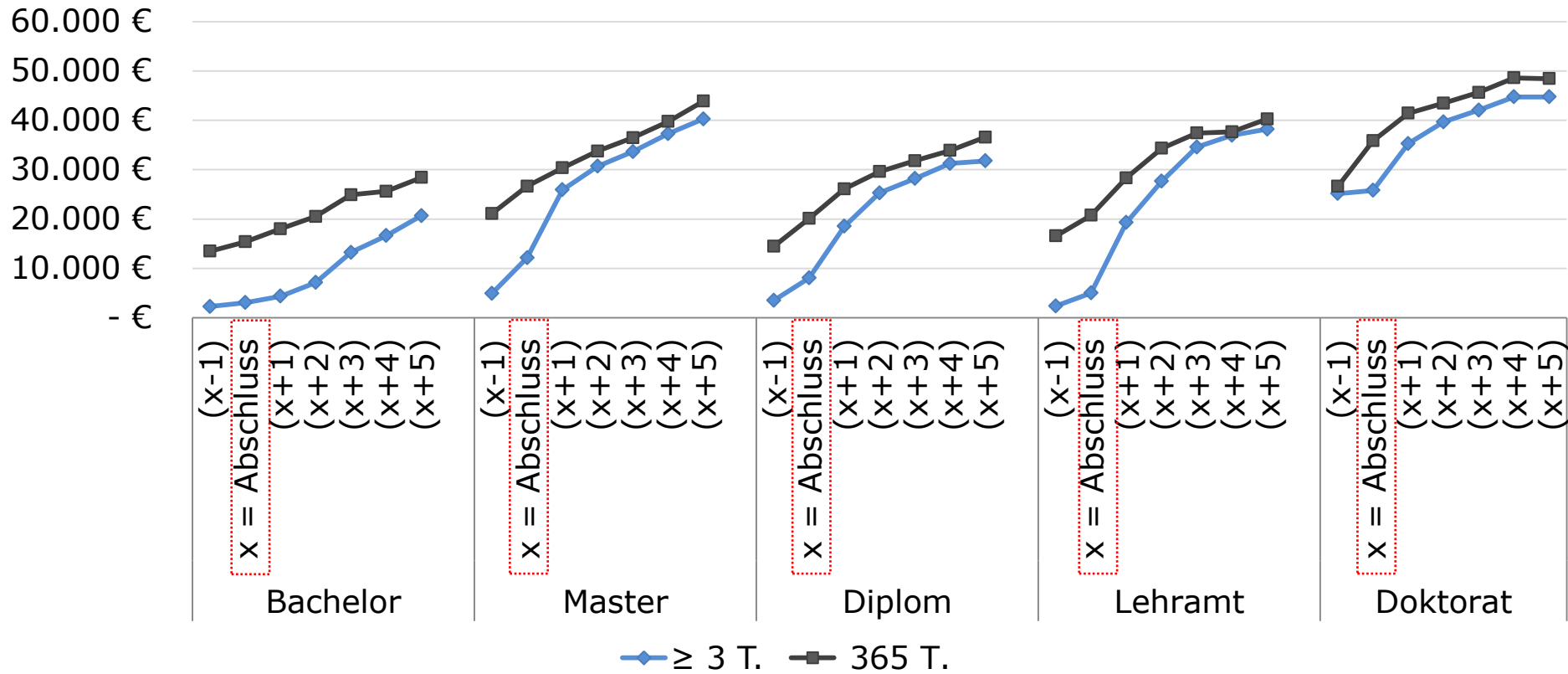


AMI nach Geschlecht und Abschlussart



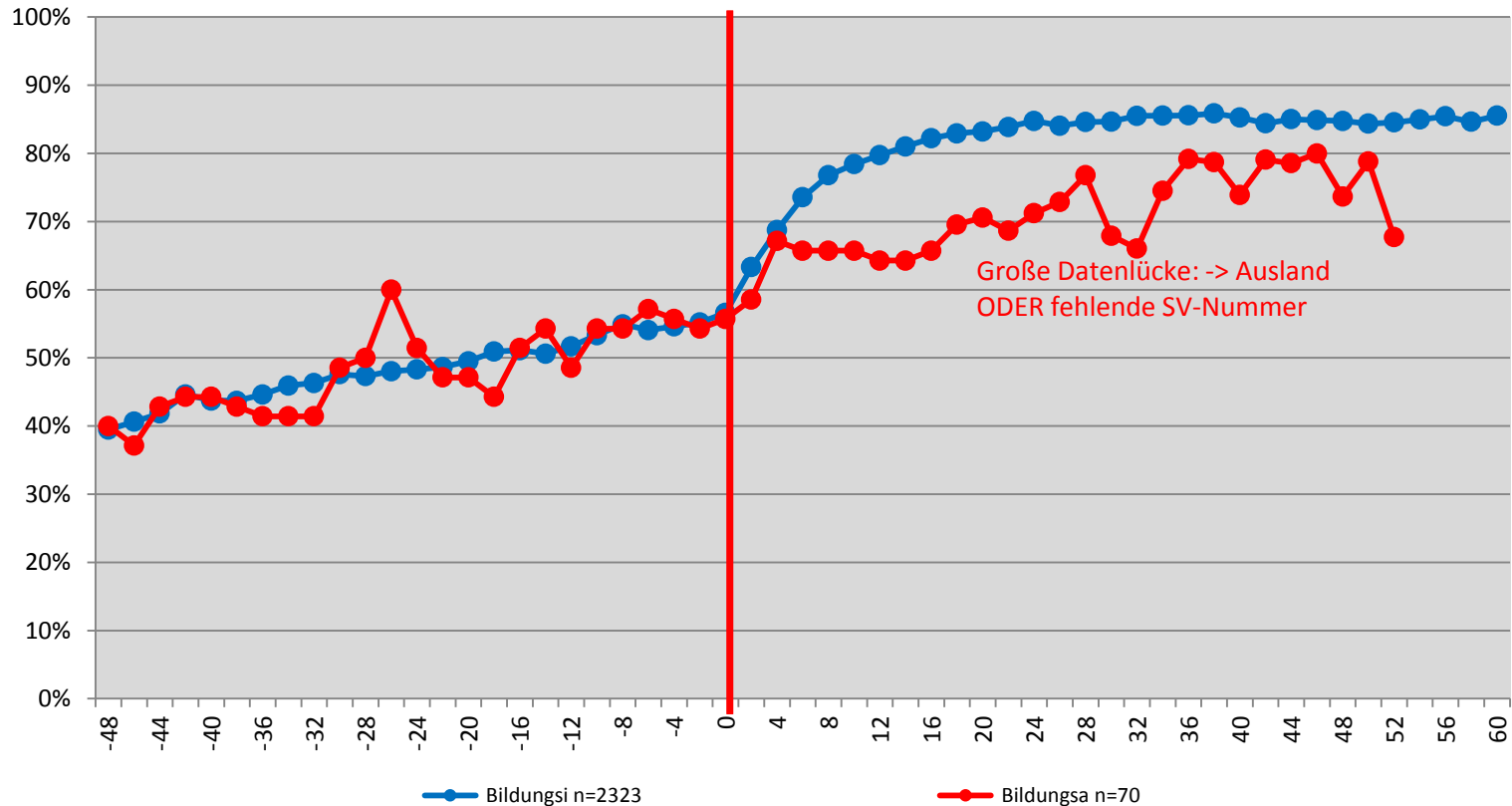
Median-Einkommen

NACH STUDIENART, STJ 2007/08 BIS 2011/12



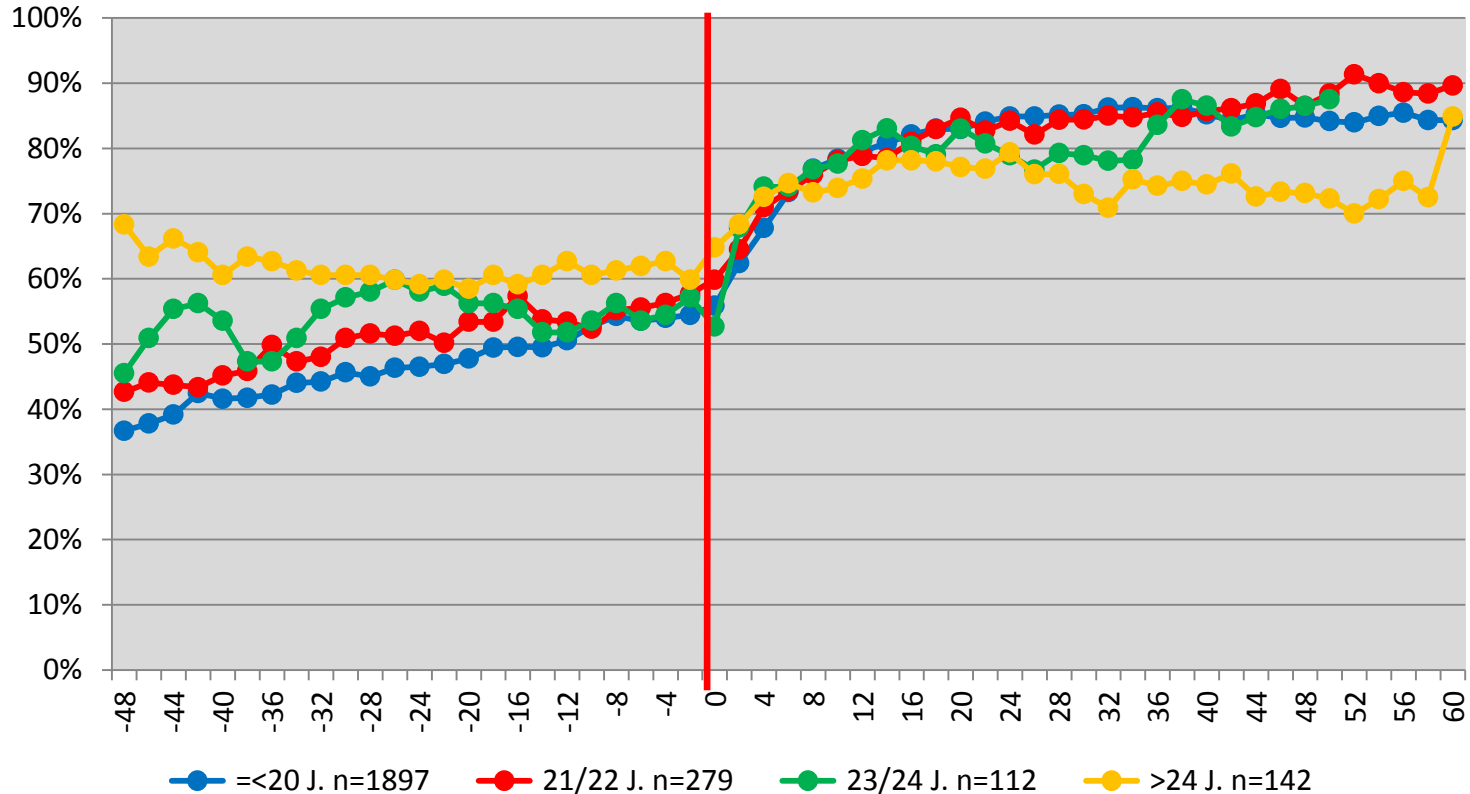
AMI Bildungsin-/-ausländerInnen

Univ. Graz Masterstudium STJ 2007/08 bis 2011/12



AMI nach Alter bei Studienbeginn

KFU Gesamt Masterstudien STJ 2007/08 bis 2011/12



		Median-Einkommen der ganzjährig erwerbstätigen Absolventinnen (+2J.)			Einkommens- differenz in % (GPG)
		Gesamt	Frauen	Männer	
Gesamt		33.427	32.800	34.505	5%
Geschlecht	Frauen	32.800	n<30	n<30	--
	Männer	34.505	n<30	n<30	--
Alter bei Erstzulassung	<=22 Jahre	33.241	32.668	34.285	5%
	>22 Jahre	37.478	35.251	40.579	13%
Alter bei Abschluss	<= 25	32.525	32.442	33.046	2%
	>25 und <=27	33.488	33.101	34.228	3%
	>27 und <=30	33.562	33.142	34.447	4%
	>30	38.331	35.484	40.745	13%
Outgoing	Nein	33.171	32.561	34.439	5%
	Ja	34.255	33.830	35.032	3%
Erwerbstätigkeit während Studium	Nein	32.458	32.636	32.400	-1%
	Ja	34.535	33.074	38.046	13%
Regionen - Heimatadresse	SO	32.872	32.167	34.201	6%
	S	34.245	34.356	33.826	-2%
	Ö	35.912	33.995	38.345	11%

Interne Verwendung

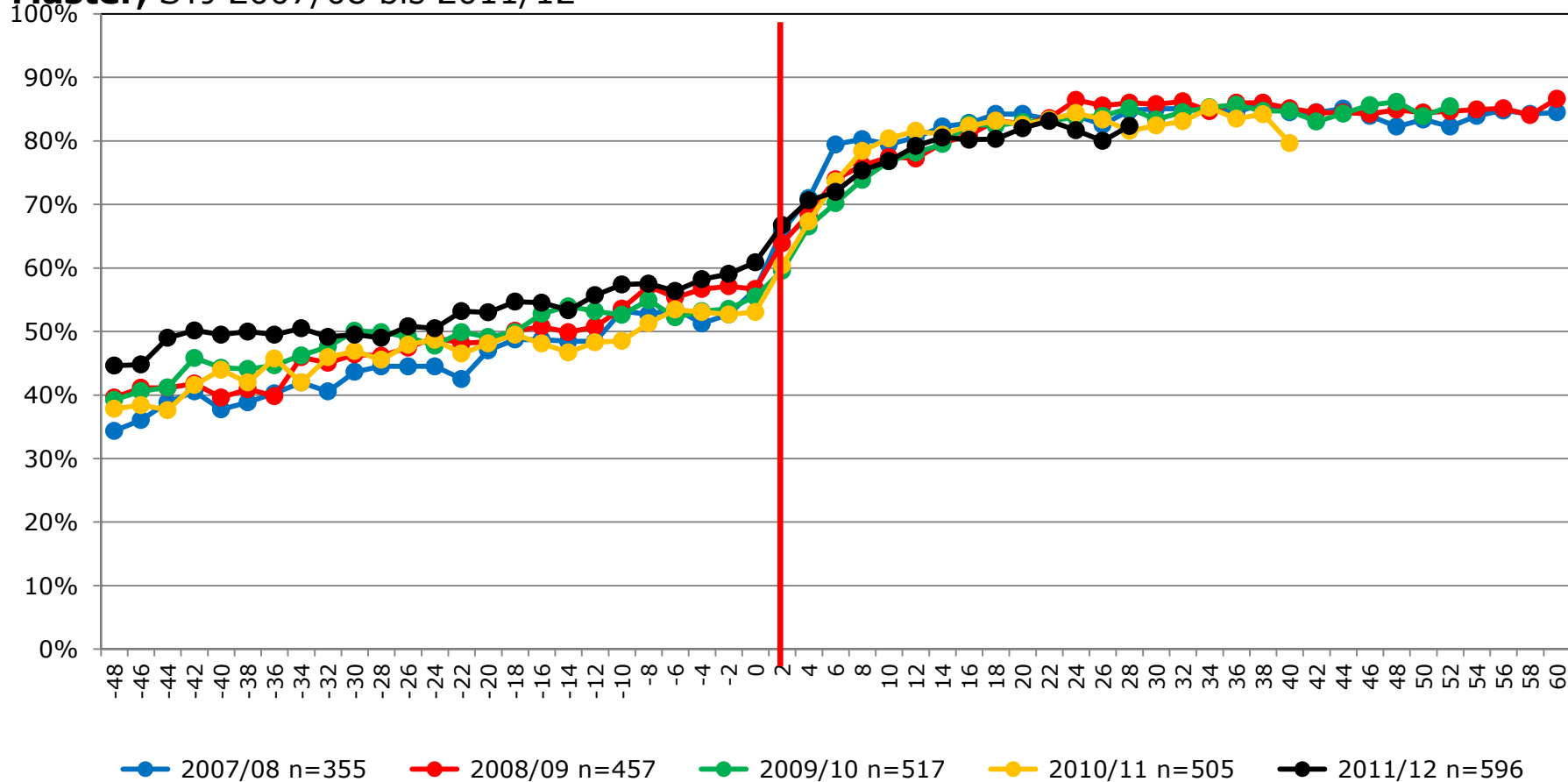
- Curriculum-Gestaltung unter Berücksichtigung der Arbeitsmarktsituation (z.B. Jus, BWL)
- Integration von Auswertungen ins universitätsinterne Berichtswesen
- Zus. Informationsgrundlage für strategische Entscheidungen, Entwicklungsplanung, Zielvereinbarungen
- Entwicklung von spezifischen Angeboten (z.B. First Generation Students)
- Nutzung der Informationen bei den Welcome Days und zur MaturantInnen-Beratung
- Datengrundlage für Rankings

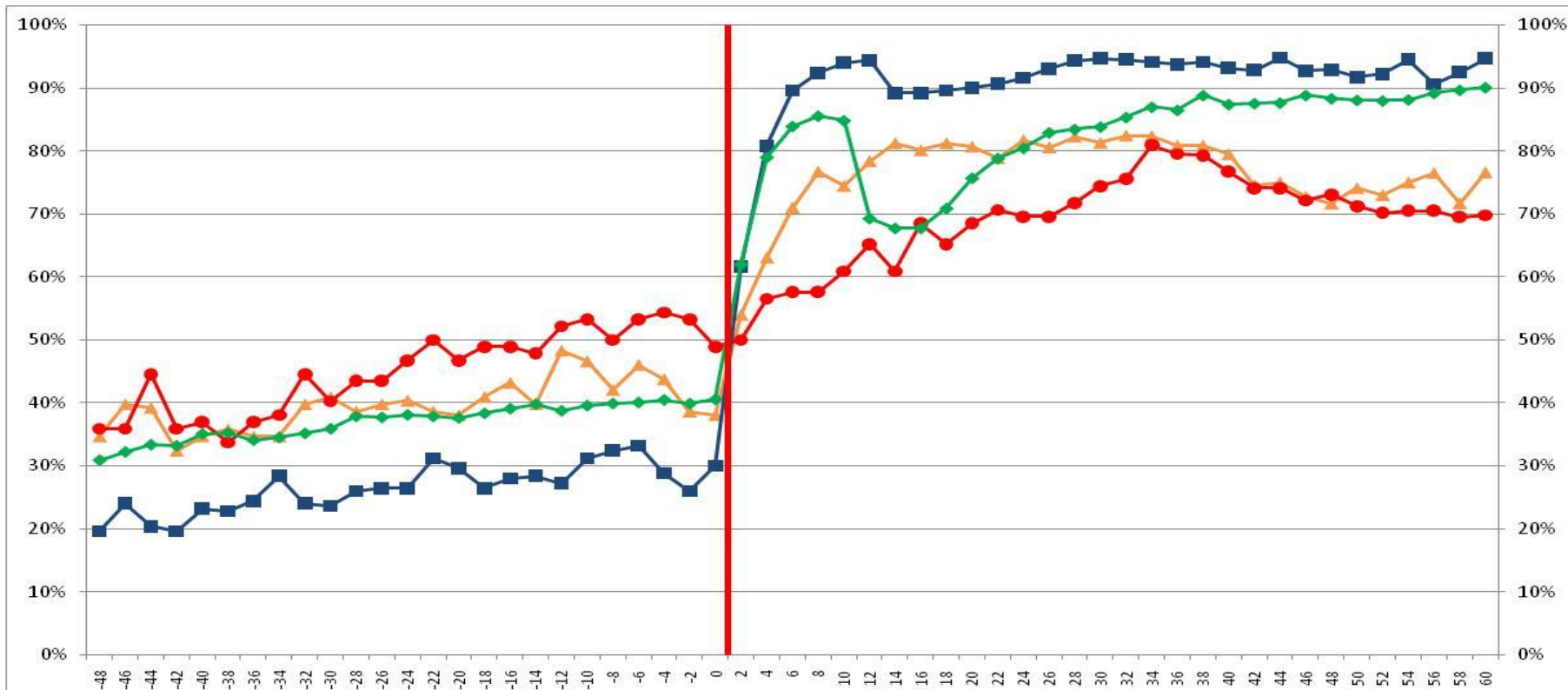
Einschränkungen u. Herausforderungen

- Nicht zu allen sozialen Dimensionen Daten verfügbar (besondere Bedürfnisse, Betreuung, Migration, Teilzeitstudium)
- Komplexe, sehr heterogene Situation von Studierenden, Studienrichtungen, Universitäten, Regionen
- Beginn des Erfassens von Korrelationen und Kausalität
- Verknüpfung mit „Studium-thru-put“
- Eingeschränkte „Steuerung“ von Studierendenverhalten und deren Rahmenbedingungen durch einzelne Universität
- Rechtlicher Status Verwendung USTAT 1
- USTAT1 nur für Erstzulassungen, kein „Mitgehen“ mit Studis
- Fehlende SVR bei EU-Studierenden

Arbeitsmarkt-Integration

Master, STJ 2007/08 bis 2011/12





▲ Biology
 ● German Literature
 ■ Pharmacy
 ◆ Law

Einschränkungen u. Herausforderungen

- Nicht zu allen sozialen Dimensionen Daten verfügbar (besondere Bedürfnisse, Betreuung, Migration, Teilzeitstudium)
- Komplexe, sehr heterogene Situation von Studierenden, Studienrichtungen, Universitäten, Regionen
- Beginn des Erfassens von Korrelationen und Kausalität
- Verknüpfung mit „Studium-thru-put“
- Eingeschränkte „Steuerung“ von Studierendenverhalten und deren Rahmenbedingungen durch einzelne Universität
- Rechtlicher Status Verwendung USTAT 1
- USTAT1 nur für Erstzulassungen, kein „Mitgehen“ mit Studis
- Fehlende SVR bei EU-Studierenden

Verordnung ... über statistische Erhebungen bei Studierenden an Universitäten und in Fachhochschul-Studiengängen

Datenverwendung

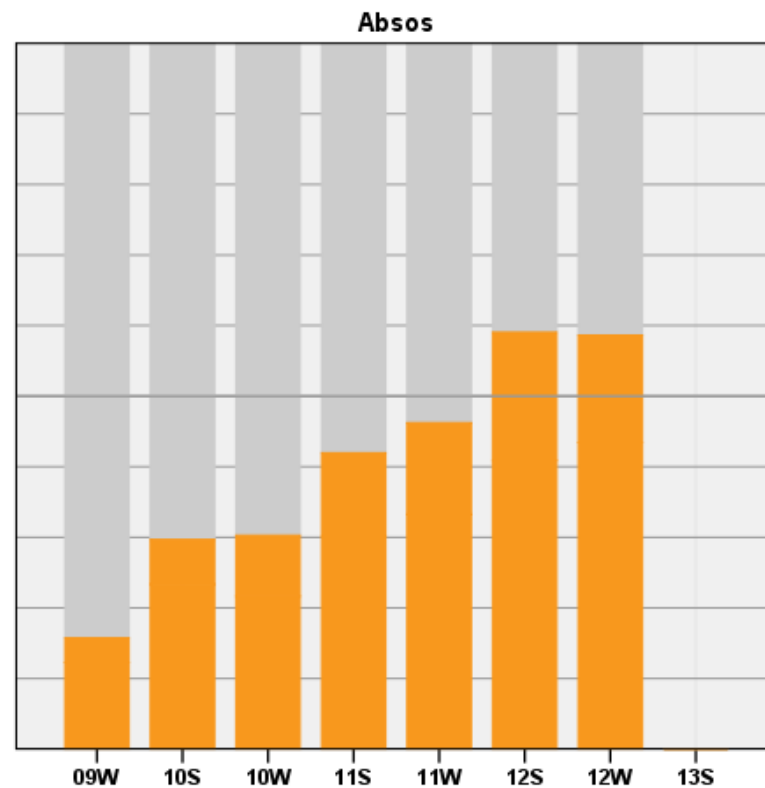
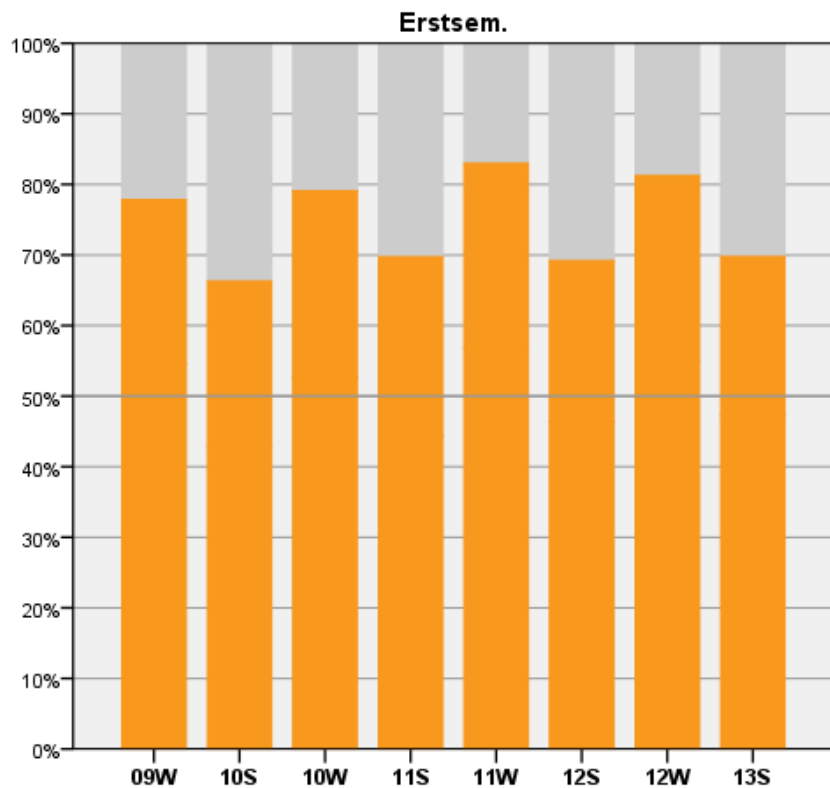
§ 4. (1) Die Universitäten und die Erhalter der Fachhochschul-Studiengänge, welche das elektronische Erhebungsformular selbst anbieten, haben die Daten der statistischen Erhebung der Bundesanstalt „Statistik Österreich“ über die von der Bundesanstalt vorgegebene Schnittstelle zu übermitteln. **Nach Bestätigung der ordnungsgemäßen Übermittlung hat die Bildungseinrichtung die Daten unverzüglich zu löschen.**

(2) Jede Bildungseinrichtung darf die im Rahmen der statistischen Erhebung ermittelten Daten Studierender ausschließlich zur Vollziehung dieser Verordnung verwenden. **Eine darüber hinausgehende Verarbeitung dieser Daten durch die Universität oder den Erhalter des Fachhochschul-Studienganges ist unzulässig.**

Einschränkungen u. Herausforderungen

- Nicht zu allen sozialen Dimensionen Daten verfügbar (besondere Bedürfnisse, Betreuung, Migration, Teilzeitstudium)
- Komplexe, sehr heterogene Situation von Studierenden, Studienrichtungen, Universitäten, Regionen
- Beginn des Erfassens von Korrelationen und Kausalität
- Verknüpfung mit „Studium-thru-put“
- Eingeschränkte „Steuerung“ von Studierendenverhalten und deren Rahmenbedingungen durch einzelne Universität
- Rechtlicher Status Verwendung USTAT 1
- USTAT1 nur für Erstzulassungen, kein „Mitgehen“ mit Studis
- Fehlende SVR bei EU-Studierenden

Datenverfügbarkeit (Erstsem. vs. abgeschlossene Studien (BA, Dipl.,LA))



SEMESTER

KONTAKT

Karl-Franzens Universität Graz
Abteilung für Leistungs- und Qualitätsmanagement
Universitätsplatz 3/1. OG
8010 Graz

Mag. Andreas Raggautz
Projektleitung
+43 (316) 380 1800
Andreas.Raggautz@uni-graz.at

Mag. Marina Zeldovich
Projektkoordination
+43 (316) 380 1806
Marina.Zeldovich@uni-graz.at