

3. StudienanfängerInnen

NUR
WS10 od. SS11
WENN Bachelor/
Diplom

Wann haben Sie die Entscheidung
getroffen, überhaupt zu studieren?

Wie sicher waren Sie zu Studienbeginn,
dass Sie das richtige Studium gewählt
haben?

Wie gut waren Sie vor Studienbeginn
über die folgenden Aspekte Ihres
aktuellen Hauptstudiums
(#Studiename#) informiert?

Wenn Sie an Ihre Entscheidung, ein
Studium aufzunehmen, zurückdenken:
Welche der folgenden Informations-
quellen bzw. Beratungsangebote haben
Sie dabei genutzt?

Wenn bestimmte
Beratungsangebote
genannt wurden

Und wie hilfreich waren diese Angebote
für Ihre Studienentscheidung?

4. Studienmotive

Aus welchen der folgenden Gründe haben Sie
sich ursprünglich (#Zulassungssemester#)
entschieden zu studieren?

ABSCHL

5. Studienortswahl

Warum studieren Sie in Österreich?

SOIR

War die #Hochschule# Ihre erste Wahl oder
wollten Sie ursprünglich an einer anderen
Hochschule studieren?

Wenn aktuelle HS nicht erste Wahl:

Welche Hochschule war erste Wahl?

6. Studienzufriedenheit /-situation

Wie zufrieden sind Sie mit den folgenden Aspekten Ihres aktuellen Hauptstudiums (#Studium#)? **ABSCHL**

NUR UNIS: Treffen die folgenden Aussagen auf ihr Hauptstudium zu?

ABSCHL

Führten folgende Aspekte zu einem Zeitverlust in Ihrem bisherigen Studium?

Wie sehr beeinträchtigen die folgenden Aspekte Ihr bisheriges Studium?

Kennen Sie die Psychologische Studierendenberatung bzw. haben Sie diese schon während Ihres bisherigen Studiums genutzt?

Welche der drei Aussagen trifft am ehesten auf Ihre Situation zu? (Lebensmittelpunkt)

7. Studienfortschritt

ABSCHL

Haben Sie Ihr aktuelles Hauptstudium (offiziell oder inoffiziell) für ein oder mehrere Semester unterbrochen?

ABSCHL

Wie viele Semester wird Ihr aktuelles Hauptstudium voraussichtlich noch dauern? Antwortmöglichkeit: kein Abschluss angestrebt

MA oder Dr.

Wie viele Semester hat das Studium, das Sie zu Ihrem aktuellen Master/ Doktoratstudium geführt hat, gedauert? **ABSCHL**

Wenn Unterbrochen

Wenn Unterbrochen & BA/Dipl

Aus welchen der folgenden Gründe haben Sie Ihr Studium unterbrochen?

8. Prüfungsaktivität / Pläne nach dem Studium (Verbleib am Hochschulort)

Nicht wenn Studienzulass. SS 2011
Haben Sie im letzten Wintersemester (WS 2010/11) an der #Hochschulname# Prüfungen abgelegt oder Zeugnisse erworben?

nein

Nicht wenn Studienzulass. SS 2011
Aus welchen Gründen haben Sie im WS 2010/11 keine Prüfungen abgelegt oder Zeugnisse erworben? **HS-Typ**

Planen Sie nach Beendigung Ihres aktuellen Hauptstudiums...

Weiteres Studium geplant

An welcher Hochschule planen Sie Ihr Masterstudium aufzunehmen?
An welcher Hochschule planen Sie Ihr weiteres Studium aufzunehmen? **Abschluss**

Planen Sie nach Beendigung Ihres aktuellen Hauptstudiums in der Nähe Ihres derzeitigen Studienortes zu verbleiben?

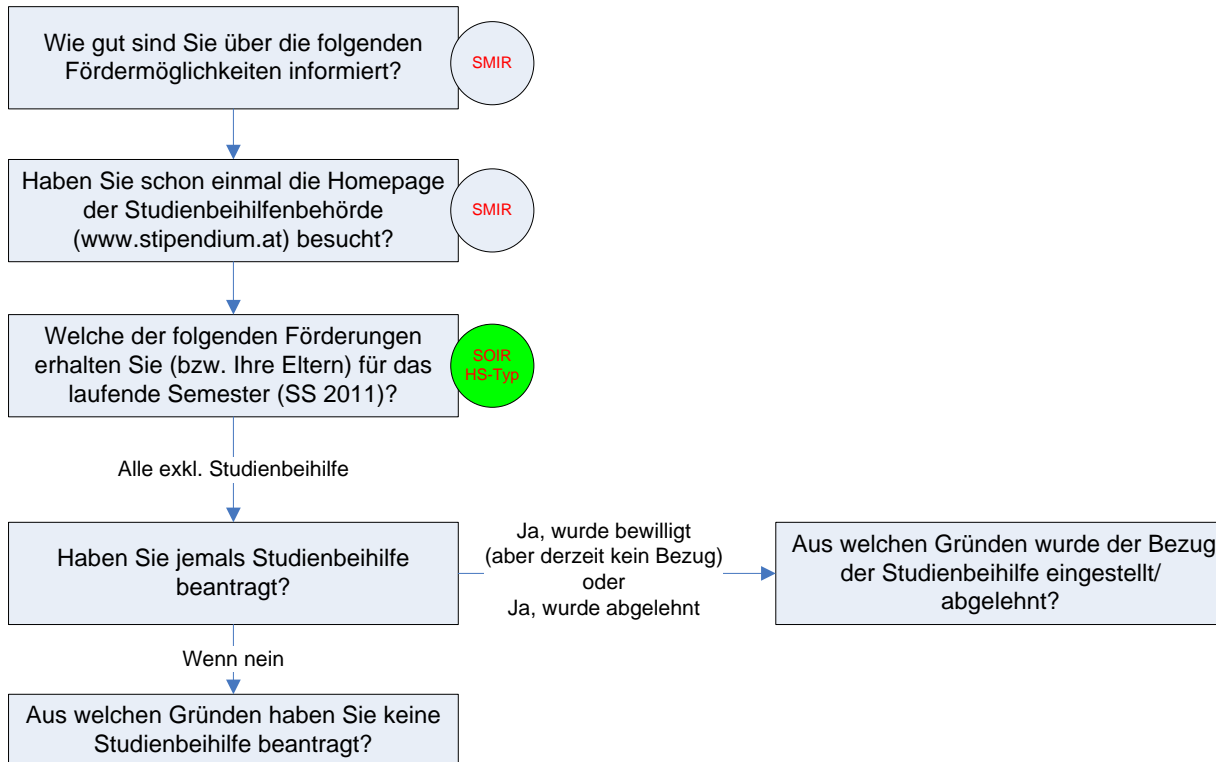
Wenn nach Hauptstudium Erwerbstätigkeit nicht geplant

Planen sie nach Beendigung all Ihrer aktuellen Studien/ geplanten Studien/ Weiterbildungen eine Erwerbstätigkeit aufzunehmen?

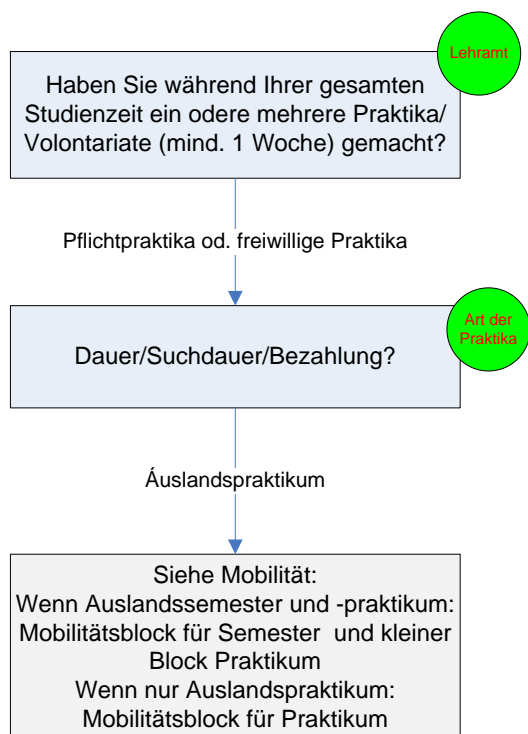
Studienortsverbleib: Nein

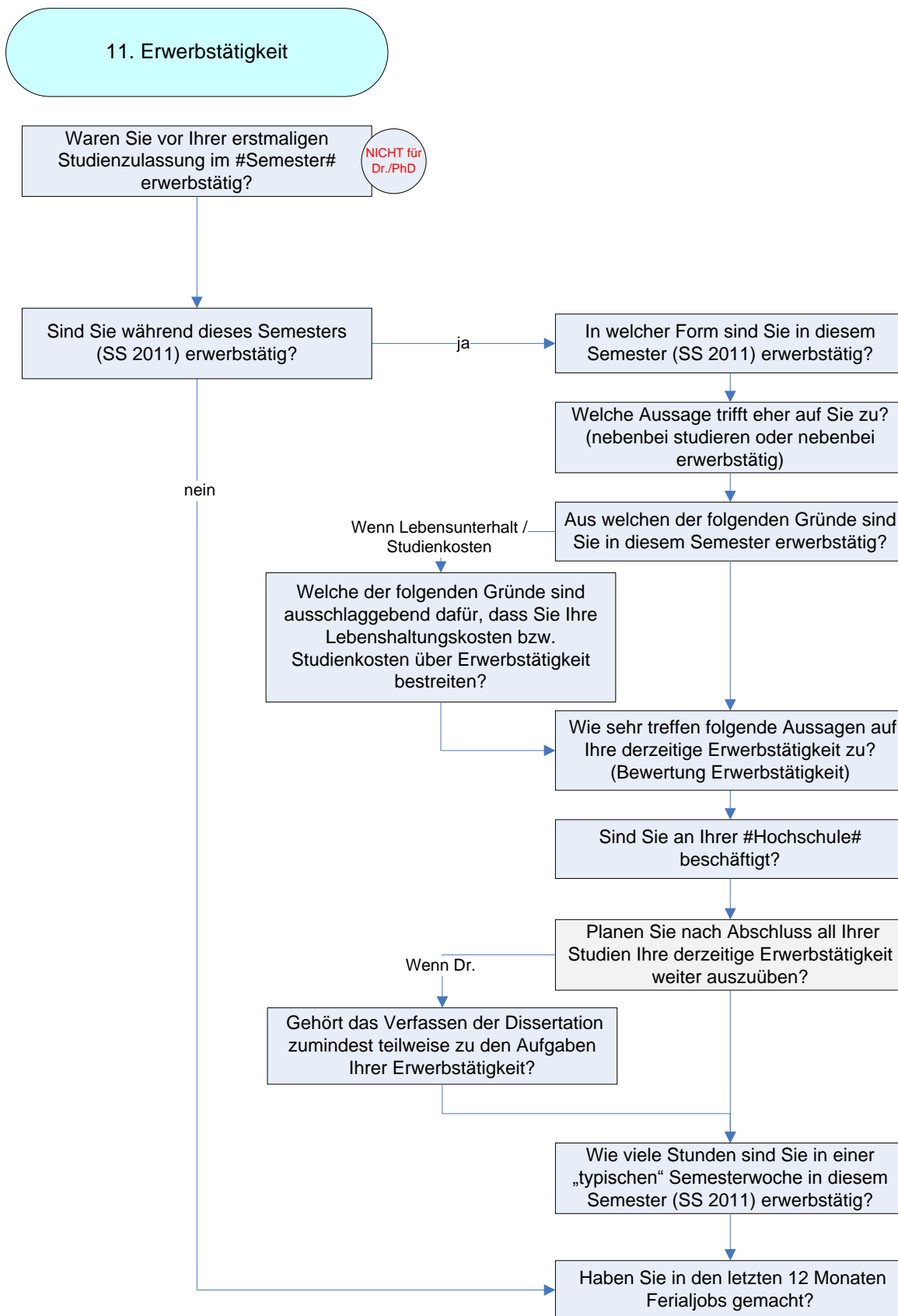
Wohin planen Sie zu gehen? **SOIR**

9. Förderungen



10. Praktika





12. Zeitbudget

Wie viele Stunden wenden Sie im SS 2011 während einer für Sie "typischen" Semesterwoche insgesamt für Ihr Studium auf?

Doppelstudien

Wie viel Zeit benötigen Sie an einem typischen Studientag, um von Ihrem Wohnort zur #Hochschulname# zu kommen?

Bitte bewerten Sie Ihren Zeitaufwand für Studium und Erwerbstätigkeit im SS 2011 während einer für Sie "typischen" Semesterwoche.
Wie zufrieden sind Sie mit dem gesamten Arbeitspensum für Ihr Studium und Ihre Erwerbstätigkeit im SS 2011 während einer für Sie "typischen" Semesterwoche?

Erwerbstätig

Erwerbstätig

13. Wohnen Kinder Partnerschaft

Leben Sie derzeit in einer Partnerschaft/ Ehe?

Haben Sie Kinder?

WENN Haushalt mit Partner & KEINE eigenen Kinder

Hat Ihr/e Partner/In Kinder?

Wenn keine Partnerschaft UND Keine eigenen Kinder

Wenn Partnerschaft (getrennte Haushalte) und keine Kinder ODER Partnerschaft und eigene Kinder

Wenn keine Partnerschaft UND eigene Kinder

Ist Ihr Partner/ Ihre Partnerin... (Tätigkeit Partner/in)

Wenn keine Kinder

Wohnen Sie während des Semesters mit Ihrem Kind/ Ihren Kindern in einem gemeinsamen Haushalt?

Wenn Kinder

Kinder von Partner/In

Wie alt ist Ihr Kind/ sind Ihre Kinder bzw. die Kinder mit denen Sie in einem Haushalt wohnen?

Eigene Kinder & Kind(er) < 27 Jahre alt

Sind Sie alleinerziehend?

Wo wohnen Sie derzeit (SS 2011) hauptsächlich in einer "typischen" Woche während des Semesters?

Wie zufrieden sind Sie mit Ihrer derzeitigen Wohnsituation?

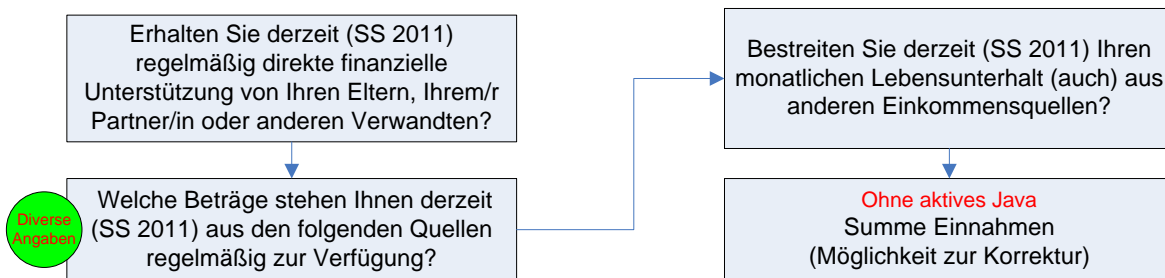
Wohnt im Wohnheim

Gibt es eine gewählte Studierendenvertretung (z.B. Heimvertretung) in Ihrem Studierendenwohnheim?

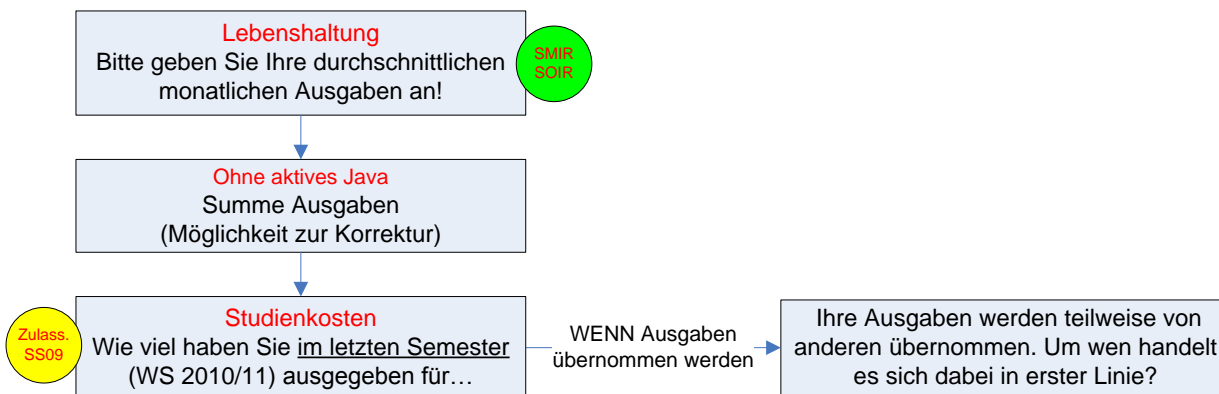
Wenn Heimvertretung

Welche der folgenden Aktivitäten werden von der gewählten Heimvertretung organisiert bzw. ermöglicht?

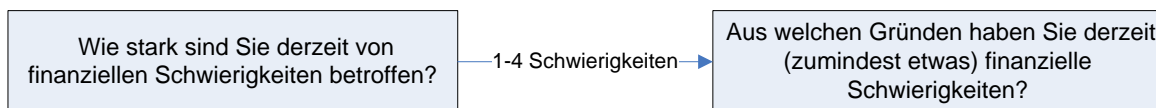
14. Einnahmen



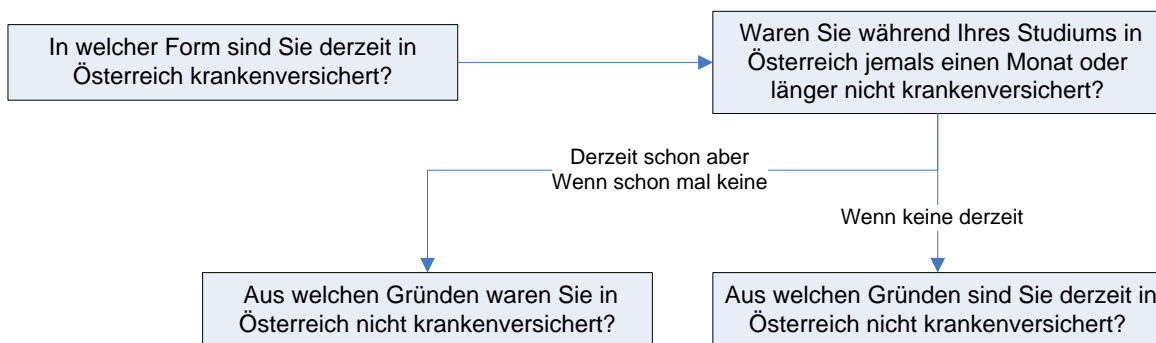
15. Ausgaben



16. Finanzielle Schwierigkeiten



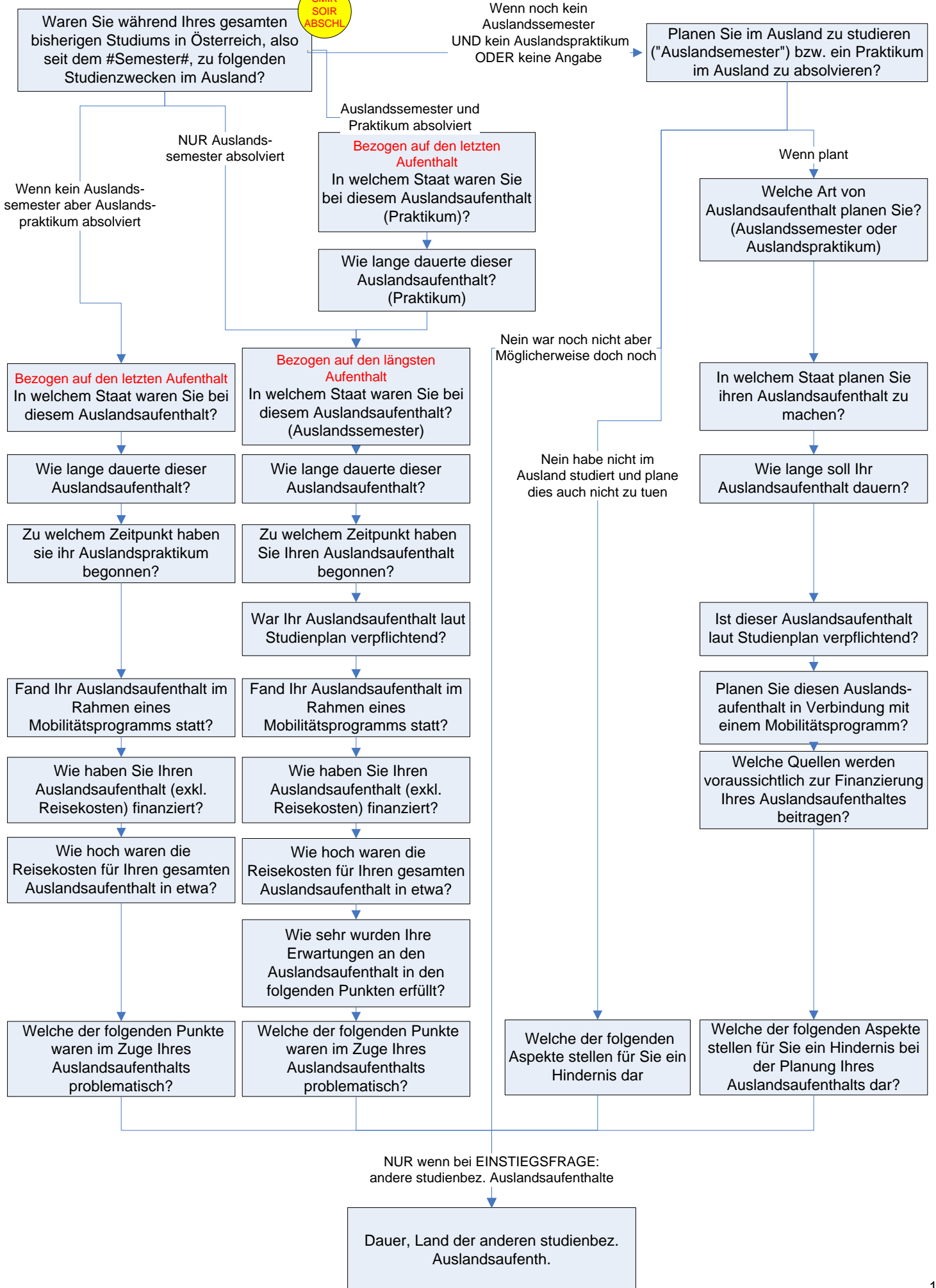
17. Krankenversicherung



18. Internationale Mobilität

Die Frage ob ein Auslandspraktikum absolviert wurde wird im Praktikumsblock gestellt

SMIR
SOIR
ABSCHL



19. Situation ausländischer
Studierender

SOIR

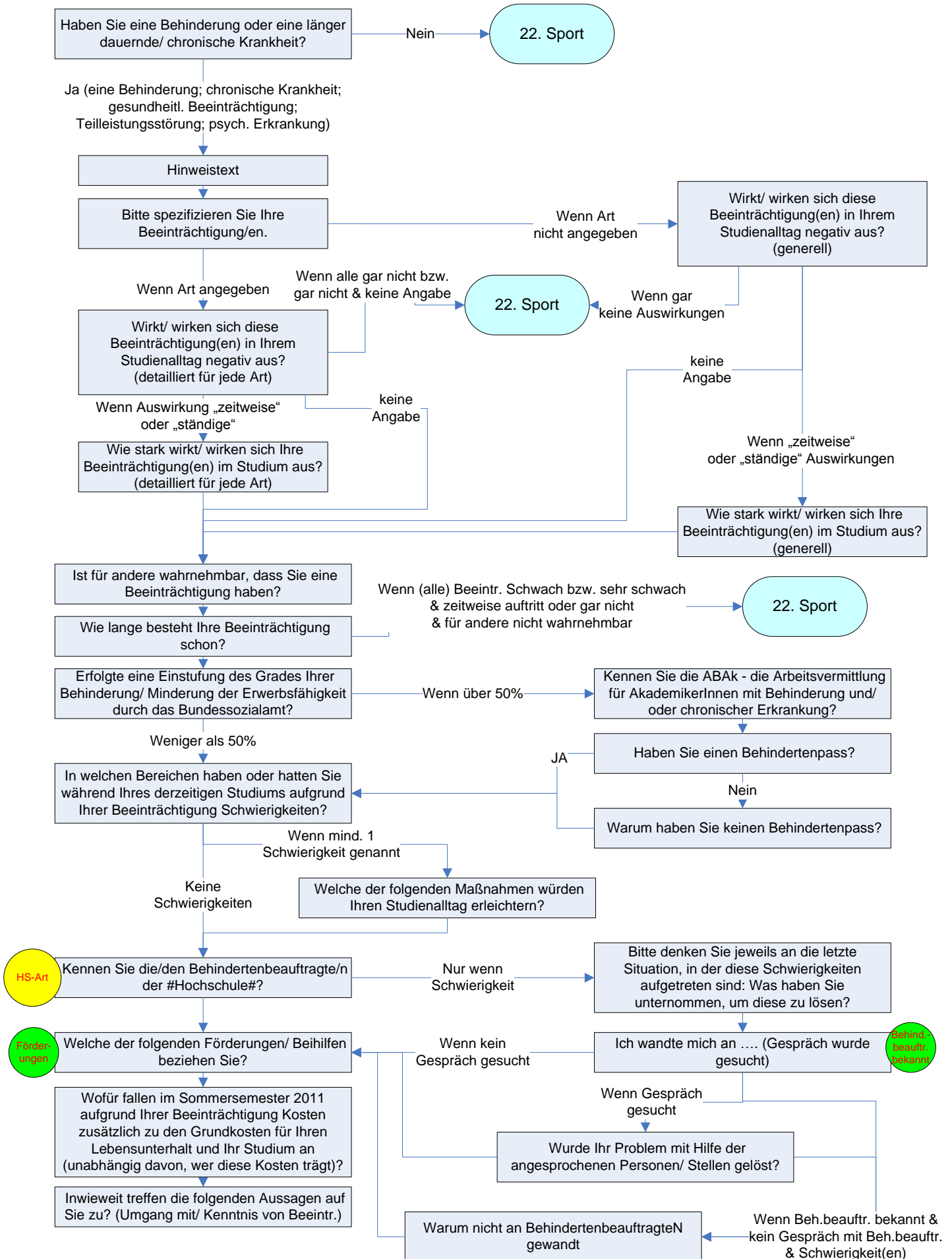
Wie sehr treffen folgende Aussagen auf
Sie zu?
(Bewertung Situation
BildungsausländerInnen)

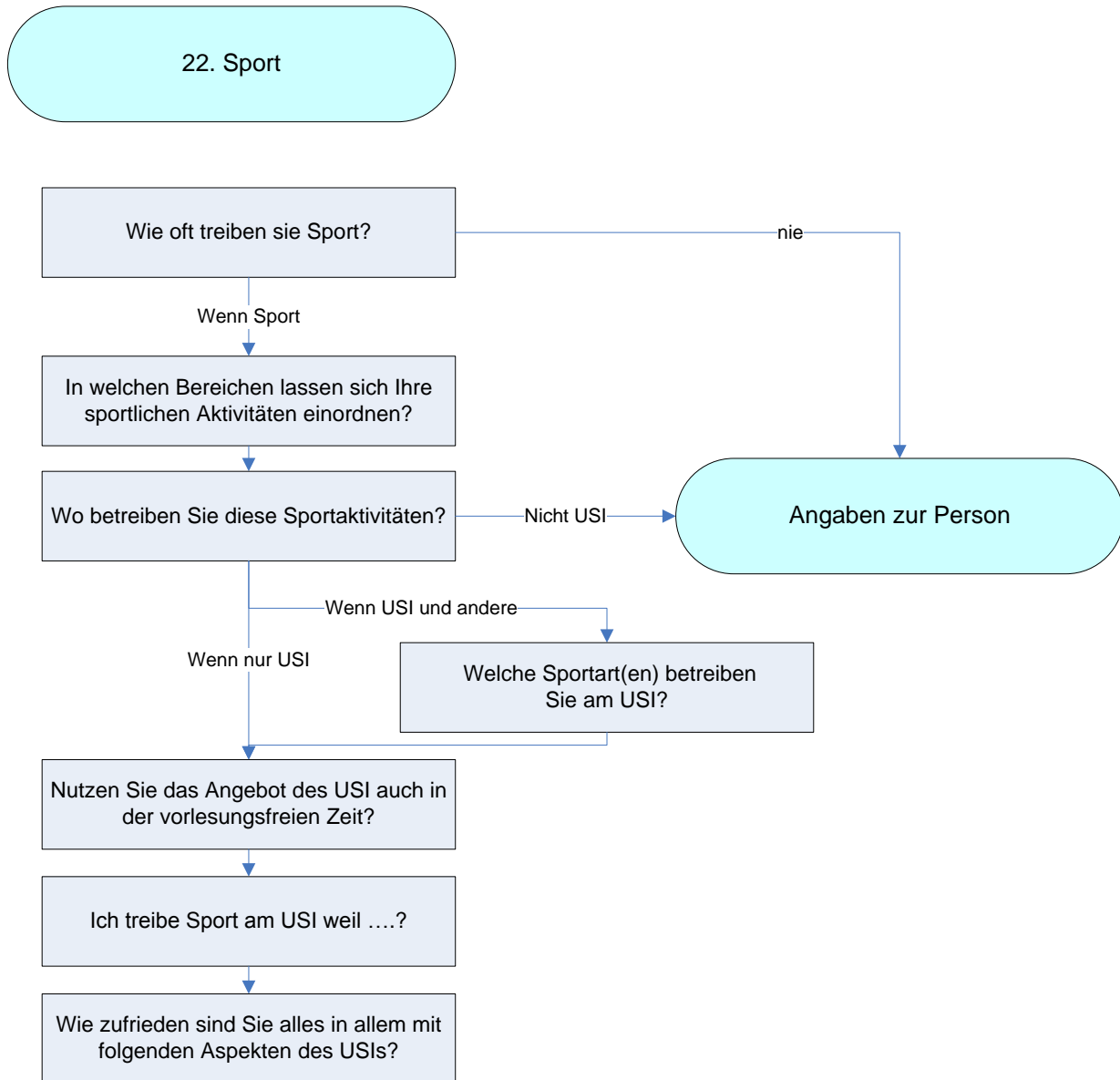
20. Sprachkenntnisse

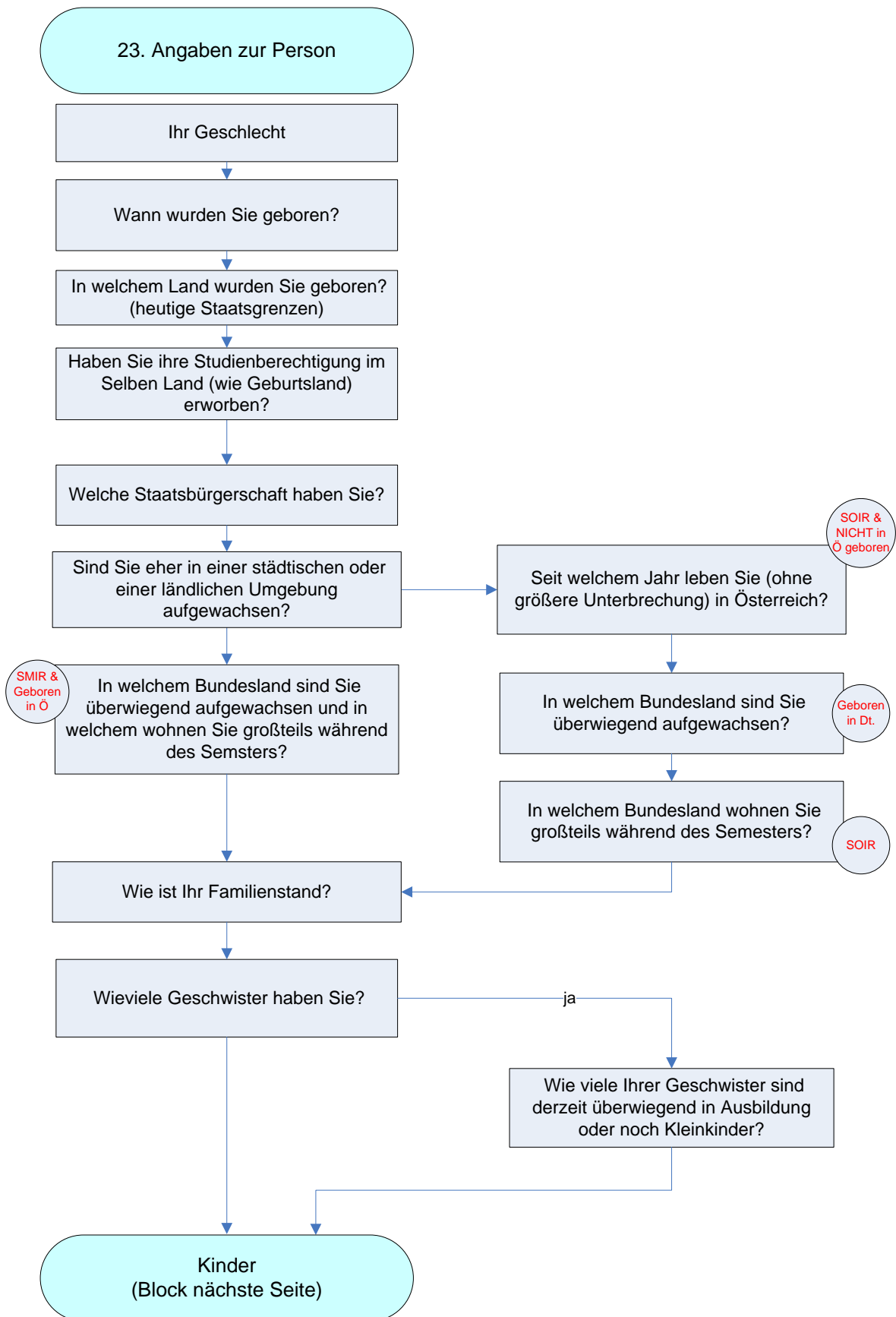
Wie gut sind Ihre Kompetenzen in
Deutsch und Englisch in Wort und
Schrift?

Beherrschen Sie noch weitere (lebende)
Sprachen? Wenn ja, wie gut sind jeweils
Ihre Kompetenzen in Wort und Schrift?

21. Gesundheitliche Beeinträchtigung







Amn.: Die Angaben ob die Studierenden Kinder haben bzw. das Alter der Kinder wurden im Block über die Wohnsituation abgefragt

